

CITYSTONEDESIGN®

PRODUKTOVÝ KATALÓG

KATALÓG CITYSTONEDESIGN 2021



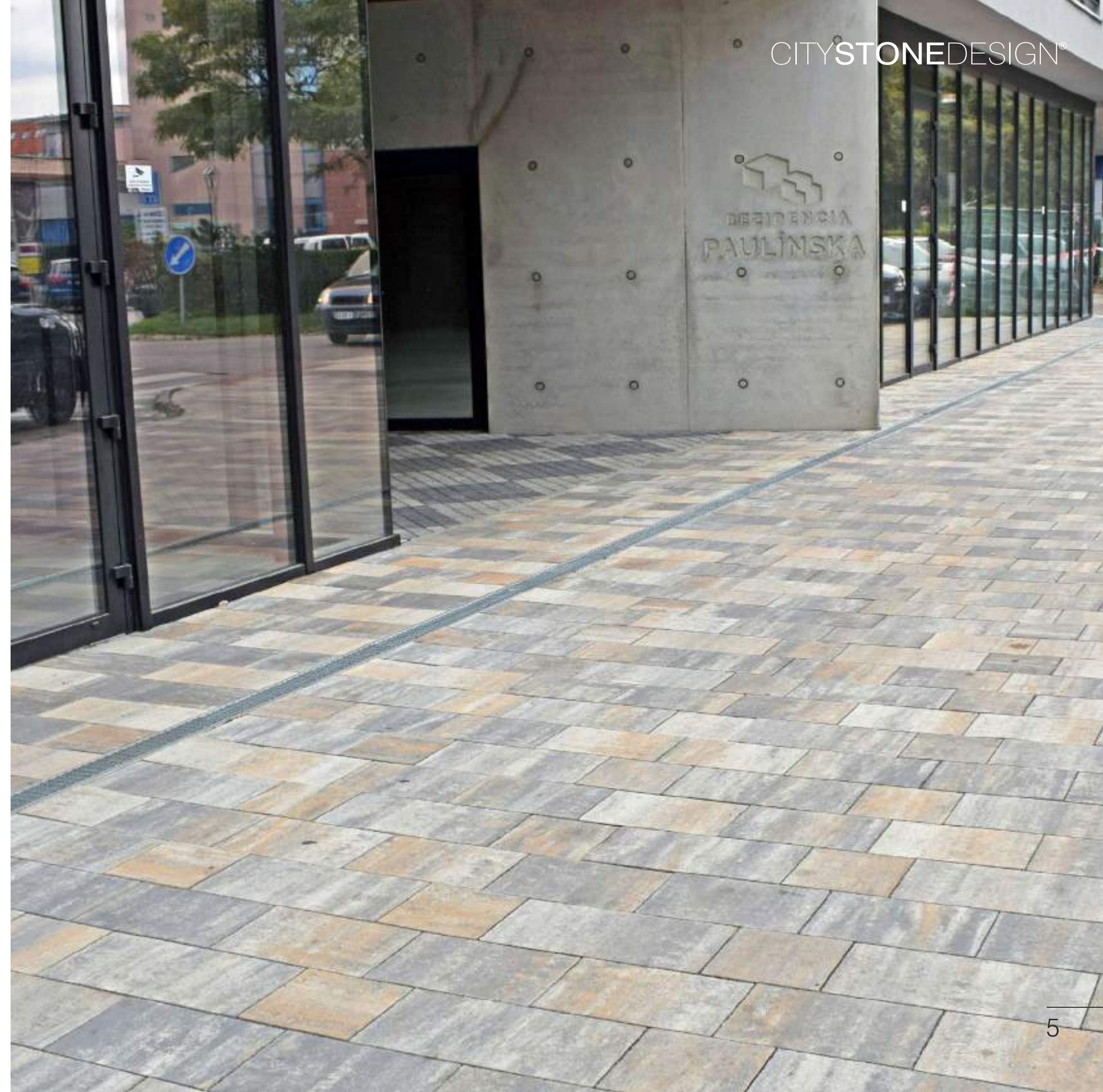
INTUÍCIA, VÝSKUM A VÁŠEŇ

## NA ÚVOD...

Naša firma sa Vám už niekoľko sezón predstavuje pod značkou CITYSTONEDESIGN. Sme slovenský výrobca zámkovej dlažby a betónových plotových prvkov, ktoré sú na trhu obľúbené už viac ako dve desaťročia.

Naši odborníci počas tohto obdobia položili pevné základy dizajnu betónových výrobkov, ktoré spĺňajú mimoriadne nároky na kvalitu, estetiku a harmóniu. Pri prezeraní nasledujúcich stránok narazíte na množstvo výrobkov a riešení určených na originálne stvárnenie spevnených plôch.

Moderné trendy v tomto odvetví rýchlo napredujú a pri inovatívnych riešeníach sú našou inšpiráciou práve želania a predstavy našich zákazníkov. Vďaka tomu môžeme rozvíjať kultúru vonkajšieho priestoru nielen u Vás doma, ale aj na verejných priestranstvách.





## PRODUKTY

## DLAŽBY DECORATIVO



## DLAŽOBNÉ SYSTÉMY

Dlažobné systémy predstavujú kategóriu produktov, ktoré svojou rôznorodosťou prinášajú do priestoru hravosť a zároveň eleganciu. Každý produkt pozostáva z niekoľkých formátov rôznych veľkostí, ktoré sa vyrábajú vo farebnom prevedení colormix. Zmes farebných tónov a kombinácia formátov zaručuje jedinečnú hru farieb a originálny vzhľad každej položenej plochy. Podľa povrchovej úpravy si možno zvoliť produkty **senso**, **antico**, alebo **natur**.



## PLOTOVÉ SYSTÉMY

Pri výrobe okrasných betónových tvárnic nás inšpirovala jedinečná štruktúra a krása prírodného kameňa. Hra s farbami a s rôznymi typmi spracovania povrchu vytvára z každého prvku neopakovateľný originál. Plotové systémy tak popri svojej pôvodnej funkcii získavajú dekoratívny charakter, ktorý si možno zvoliť buď v štýle **antico**, **soft-antico**, **v štiepanom**, alebo **v hladkom** prevedení.



## VEĽKOPLOŠNÉ DLAŽBY

Do tejto kategórie produktov patria veľkoplošné betónové platne. Čisté línie veľkých formátov sú ideálne na dotvorenie väčších priestranstiev, hlavných vstupov, ale aj súkromných objektov s dôrazom na každý detail. Dva typy farebného prevedenia - viacfarebný colormix, alebo jednofarebné odtiene v studených a v teplých tónoch prinášajú neobmedzené možnosti stvárnenia dláždenej plochy. V ponuke je možnosť povrchovej úpravy **senso** a **natur**.



## ZÁHRADNÝ DIZAJN

Záhrada má byť oázou pokoja a preto si vyžaduje špeciálnu pozornosť. Záhradné prvky predstavujú produkty, ktoré sú neodmysliteľnou súčasťou každej realizácie. Dajú sa pomocou nich zaujímavo dotvoriť vstupy do domu, na terasu, alebo vyriešiť rôzne prevýšenia. Fantázii sa v tomto smere medze nekladú. Dizajn záhradných prvkov harmonizuje s ostatnými výrobkami Citystonedesign.

## POVRCHOVÉ ÚPRAVY



## SENSO

Povrch s jemným reliéfom.

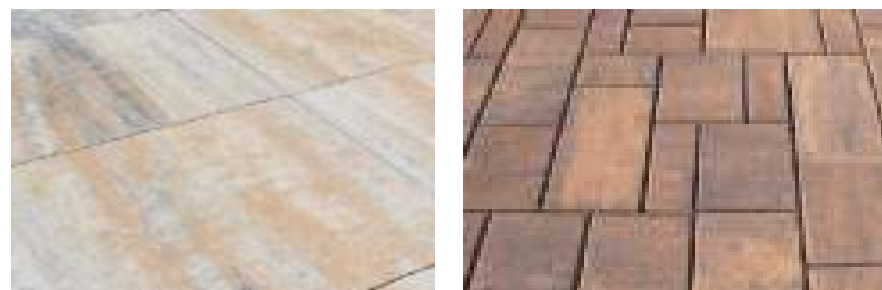
Povrchová úprava inšpirovaná prírodným kameňom a jeho povrchom v podobe jemných reliéfnych efektov. Vyrába sa v melírovaných odtieňoch dlažieb - tzv. colormix. Túto povrchovú úpravu nájdete vo všetkých dlažbách z línie Senso.



## ANTICO

Antický povrch.

Pri výrobnom procese sú dlažby druhotne opracované jemnými kladivkami, ktoré im v konečnej fáze zaručia antický efekt. Opracované sú povrch aj hrany tvaroviek. Týmto spôsobom sú opracované všetky dlažby z línie Antico a plotový systém Duvar antický.



## NATURO

Hladký rovný povrch.

Dlažby z tejto línie majú hladký rovný povrch bez akýchkoľvek ďalších úprav. Vyrábajú sa s ostrými hranami, s fázou, alebo s mikrofázou. Rovný povrch - naturo zahŕňa všetky dlažby z línie Naturo.



## SOFT ANTICO

Jemne opracovaný povrch s antickým efektom.

Soft antico je technológia jemného spracovania povrchu. Povrch nie je úplne hladký, hrany prvkov sú opracované kladivkovaním a zaoblené diamantovými kefami. Vznikajú tak rôzne tieňe, ktoré zvýrazňujú farbu prírodného kameňa.



## ŠTIEPANÝ POVRCH

Štiepaný nerovnomerný povrch.

Tento povrch imituje prírodnú štruktúru lámaného kameňa. Štiepaním veľkých betónových blokov na menšie vzniká nerovnomerný vzhľad výrobkov. Vďaka nepravidelnému priebehu lomu vynikne veľmi pekná hra farieb a tieňov.

# FARBY

# DIZAJN



BABYLON

BLACK-SHADOW



BRASIL

GRANITO



DOLOMITE

IVORY



GIALLO

LATTE

## DLAŽBY DECORATIVO 15

## SENSO 17

## DLAŽOBNÉ SYSTÉMY

Bella Piccola	19
Villa Nobile	21
City Stone	23
Casa di Campo	25
Villa Perla	27

## VELKOPLOŠNÉ DLAŽBY

Venezia	29
Granada	31

## ANTICO 33

## DLAŽOBNÉ SYSTÉMY

Bella Piccola	35
Villa Nobile	37
City Stone	39
Casa di Campo	41
Brantiko	43

## NATURO 45

## DLAŽOBNÉ SYSTÉMY

Ambia	47
Ravena	49
Casa di Campo	51
Parkett	53
Reina	55

## VELKOPLOŠNÉ DLAŽBY

Granada	57
Maxima	59
Maxima kombi	61
Terrazza Grande	63
Terrazza naturo	65

## PLOTOVÉ SYSTÉMY 69

Casser	71
Duvar antický	73
Duvar light	75
Metropol	77

## ZÁHRADNÝ DIZAJN 81

## SCHODISKOVÉ BLOKY

Softistep naturo	83
Softistep light	85
Softistep štiepaný	87

## DÔLEŽITÉ INFORMÁCIE 89

Mobilná aplikácia CITYSTONEDESIGN	90
Vysvetlivky	91
Viac o farbách	92
Výstavné plochy	94
Kontakty	98
Všeobecné obchodné podmienky	99

DLAŽBY  
DECORATIVO

SENSO

ANTICO

NATURO



# POVRCHOVÁ ÚPRAVA SENSO

## DLAŽOBNÉ SYSTÉMY

Bella Piccola  
Villa Nobile  
City Stone  
Casa di Campo  
Villa Perla

## VELKOPLOŠNÉ DLAŽBY

Venezia  
Granada

## BELLA PICCOLA

Malé formáty Bella Piccola vychádzajú z tradičného dizajnu malých dlažbových kameňov - tzv. mačacích hláv. Už po niekoľko storočí sa tieto typy dlažieb využívajú, aby dotvárali charakter krásnych historických centier. Bella Piccola perfektne dopĺňa dizajn dlažieb z rady Linea decorativo so štruktúrovaným - senso povrchom. Oblúky, kruhy a rôzne zakrivenia, ktoré systém Bella Piccola zľahka dovoľuje, môžu tak byť dokonale zladené s moderným dizajnom v rovnakých, alebo naopak v kontrastných farebných kombináciách.

- **kombi forma** - 6 základných rozmerov vo vrstve
- hrúbka dlažby **8 cm**
- možnosť povrchovej úpravy **Antico**
- štruktúrovaný povrch **sensò**
- hydrofobizácia
- 5 ušľachtilých odtieňov prírodného kameňa

## PONUKA FARIEB



black-shadow



brasil



dolomite



giallo

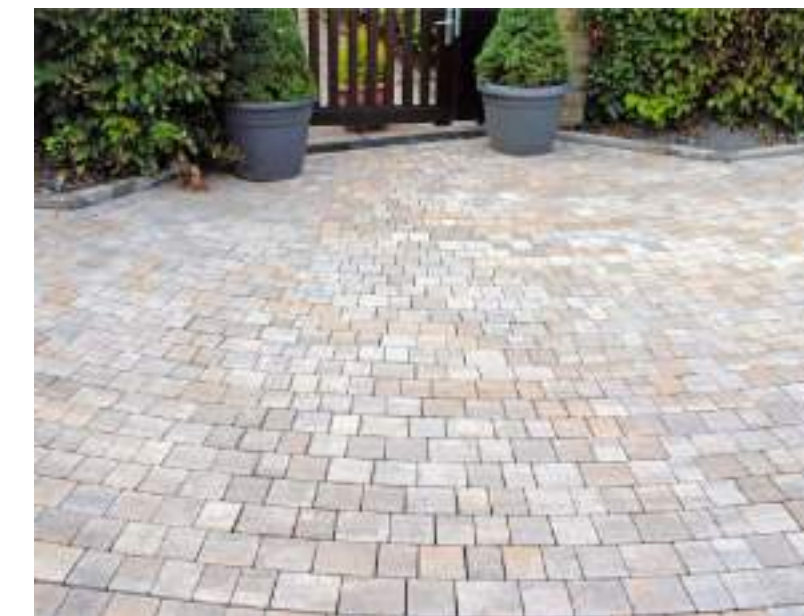


granito

## FORMÁTY

9,5/12; 9,5/11; 9,5/10; 9,5/9; 9,5/8; 9,5/7 cm

											9,5/12
											9,5/11
											9,5/10
											9,5/9
											9,5/8
											9,5/7



farba dolomite

Kritéria  
C<sub>2</sub> a C<sub>3</sub>

## VILLA NOBILE

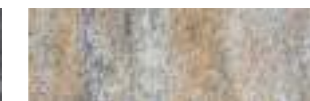
Tradičný dizajn a spôsob pokládky dlažby Villa Nobile pramení z klasickej rímskej architektúry. Už v období antiky položili remeselníci základy tejto varianty, ktorá dodnes nesie názov rímska väzba. S veľkým zmyslom pre detail sme sa pokúsili preniesť tento veľkolepý dojem antickej noblesy do srdca Vašej záhrady. Dlažbu odporúčame kombinovať so systémom Bella Piccola, pomocou ktorého dokážete vytvoriť rôzne lemy, alebo zaujímavé delenia vo forme línii, oblúkov, či dokonca kruhov.

- **kombi forma** - kombinácia 4 rozmerov vo vrstve
- hrúbka dlažby **8 cm**
- možnosť povrchovej úpravy **Antico**
- štruktúrovaný povrch **senso**
- hydrofobizácia
- 4 ušľachtilé odtiene prírodného kameňa

## PONUKA FARIEB



black-shadow



dolomite



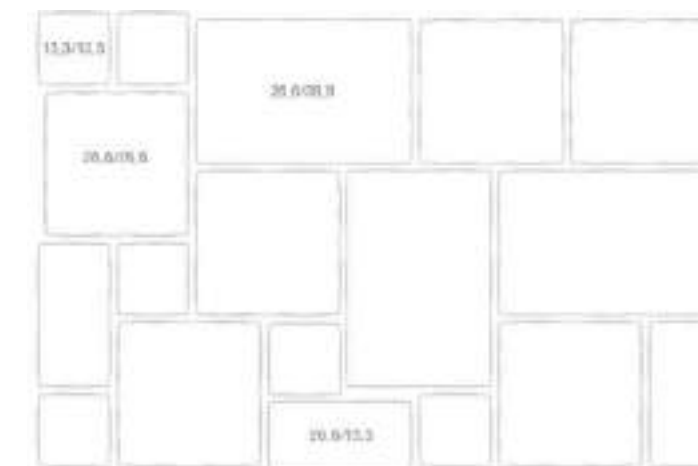
giallo



granito

## FORMÁTY

13,3/13,3; 26,6/26,6; 26,6/39,9; 26,6/13,3 cm



farba granito





# CITY STONE

Dizajn City Stone štruktúry reprezentuje ľahko zvlhnený povrch jednotlivých formátov. Kombinácia viacerých formátov vytvára nepravidelný „rozhádzaný“ dojem, na položenej ploche však pôsobí ucelene a harmonicky. Táto jedinečná líniová dlažba podčiarkne ktorúkoľvek stavbu v modernom štýle, a dokonale dotvorí každý verejný priestor. Preto ak hľadáte netradičný vzhľad a čisté línie, ste na správnom mieste!

- **kombi forma** - kombinácia 5 rozmerov vo vrstve
- hrúbka dlažby **8 cm**
- možnosť povrchovej úpravy **Antico**
- štruktúrovaný povrch **senso**
- hydrofobizácia
- 4 ušľachtilé odtiene prírodného kameňa

## PONUKA FARIEB



black-shadow



granito



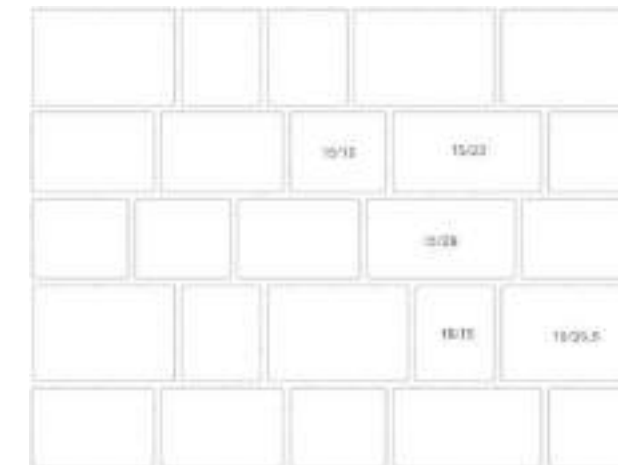
latte



ivory

## FORMÁTY

15/18; 15/23; 15/28; 18/15; 18/26,5 cm



farba granito



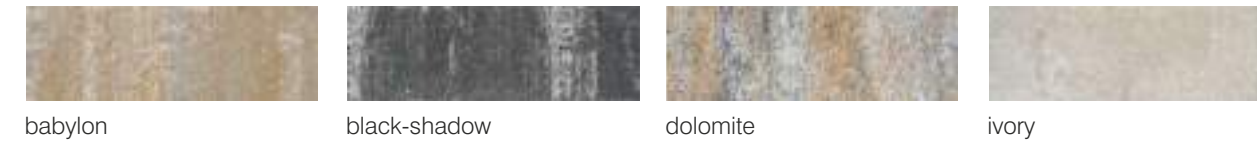


# CASA DI CAMPO

Táto jedinečná dlažba v sebe skrýva hravosť v kombinácii s dokonalosťou rovných línií. Striedanie užších a širších formátov zaručuje originálny výsledok na akomkoľvek mieste. Krásne ukáže na úzkych chodníkoch a terasách, kde ešte viac vynikne jemná reliéfovitá štruktúra tejto dlažby. Vďaka hrúbke 8 cm sa rozhodne nestratí ani na peších zónach a na verejných priestranstvách. Ak sa k tomu všetkému pridá jeden zo štyroch odtieňov prírodného kameňa, Casa di Campo bude jednoznačne tou správnou voľbou.

- **kombi forma** - kombinácia 7 rozmerov vo vrstve
- hrúbka dlažby **8 cm**
- možnosť povrchovej úpravy **Antico**
- štruktúrovaný povrch **senso**
- hydrofobizácia
- 4 ušľachtilé odtiene prírodného kameňa

## PONUKA FARIEB



babylon      black-shadow      dolomite      ivory

## FORMÁTY

16/21; 16/27; 16/30; 16/39; 22,5/39; 28,5/32; 28,5/42,5 cm



farba ivory



# VILLA PERLA

Ak hľadáte dekoratívnu dlažbu v teplých odtieňoch a nelákajú Vás ostré rovné línie, dlažba Villa Perla senso so štruktúrou prírodného kameňa je pre Vás tým správnym riešením. Ľahko zvlnené hrany a väčšie formáty tejto dlažby vytvoria z Vašej terasy jedinečné miesto. Pravidelným striedaním piatich rozmerov, z ktorých sa dlažba skladá, budú aj väčšie plochy pôsobiť zaujímavo. S hrúbkou 6 cm je vhodná na všetky plochy pojazdné osobným autom a na pochôdzne plochy ako sú chodníky, prístrešky, terasy či okolie bazénov.

- **kombi forma** - kombinácia 5 rozmerov vo vrstve
- hrúbka dlažby **6 cm**

- štruktúrovaný povrch **senso**
- hydrofobizácia
- 2 ušľachtilé odtiene prírodného kameňa

## PONUKA FARIEB



sivá



latte



granito

## FORMÁTY

53/39,7; 59,7/39,7; 39,7/39,7; 26,4/39,7; 46,4/39,7 cm



farba granito



## VENEZIA

Venezia senso je vďaka veľkým formátom 60 x 30 , 60 x 15 a 30 x 30 cm s jemne štruktúrovaným povrchom vhodná takmer na všetky realizácie. Sprostredkúva pocit štýlovej veľkosti. Napriek veľkým formátom je vhodná i na prejazd automobilom. Čisté a štíhle línie s ostrými hranami stelesňujú moderný dizajn priamo určený pre pešie zóny a verejné priestory, ale dlažba rovnako vynikne aj v súkromných objektoch vyžadujúcich si tie najvyššie nároky.

- 3 kombinovateľné formáty
- hrúbka dlažby **8 cm**

- štruktúrovaný povrch **sensio**
- hydrofobizácia
- 3 ušľachtilé odtiene prírodného kameňa

## PONUKA FARIEB



black-shadow



granito



ivory

## FORMÁTY

60/30; 60/15; 30/30 cm



farba black-shadow



## GRANADA

Veľkoformátové betónové platne Granada senso určujú trend v architektúre vonkajších priestorov. Extra veľké formáty sa výborne hodia k dotváraniu veľkých priestranstiev s obmedzenou pojazdnosťou. Svoj účel dokonale splnia aj pri vstupoch do objektov, alebo pri detailných záhradných úpravách. Čisté línie veľkoplošných formátov garantujú štýlový a moderný exteriérový prejav dláždenej plochy.

- 1 formát dlažby
- hrúbka dlažby **8 cm**

- štruktúrovaný povrch **senso**
- hydrofobizácia
- 2 ušľachtilé odtiene prírodného kameňa

## PONUKA FARIEB



black-shadow



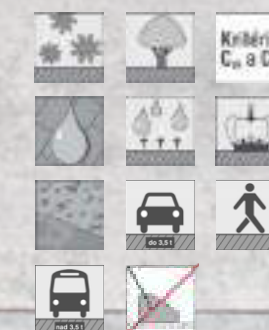
granito

## FORMÁTY

80/40 cm



farba black-shadow





# POVRCHOVÁ ÚPRAVA ANTICO

## DLAŽOBNÉ SYSTÉMY

Bella Piccola  
Villa Nobile  
City Stone  
Casa di Campo  
Brantiko

## BELLA PICCOLA

Historický vzhľad opracovaných dlažobných kociek Bella Piccola dokáže vždy vytvoriť výnimočnú atmosféru. Malé formáty dávajú priestor pre kontrastné kombinácie s dlažbami väčších rozmerov, možno nimi vytvárať farebne kontrastné obruby chodníkov, alebo mierne oblúky a zakrivenia. Táto dlažba spĺňa i tie najnáročnejšie kritériá na realizáciu a obnovu historických kultúrnych pamiatok a priestranstiev. Vo svojom dizajne odráža históriu starých dlažieb, ktoré kedysi používali aj starí Rímania.

- **kombi forma** - 6 základných rozmerov vo vrstve
- hrúbka dlažby **8 cm**
- povrchová úprava **Antico**
- štruktúrovaný povrch
- hydrofobizácia
- 5 ušľachtilých odtieňov prírodného kameňa

## PONUKA FARIEB



black-shadow



dolomite



granito



brasil



giallo

## FORMÁTY

9,5/12; 9,5/11; 9,5/10; 9,5/9; 9,5/8; 9,5/7 cm

										9,5/12
										9,5/11
										9,5/10
										9,5/9
										9,5/8
										9,5/7



farba black-shadow



## VILLA NOBILE

Tradičný dizajn a spôsob pokládky Villa Nobile pramení z klasickej rímskej architektúry. Už v období antiky položili remeselníci základy tejto varianty, špecifikovanej ako rímska väzba. S veľkou dávkou profesionality a zmyslu pre detail sme sa pokúsili preniesť tento veľkolepý dojem antickej noblesy do Vášho domova.

- **kombi forma** - kombinácia 4 rozmerov vo vrstve
- hrúbka dlažby **8 cm**
- povrchová úprava **Antico**
- štruktúrovaný povrch
- hydrofobizácia
- 4 ušľachtilé odtiene prírodného kameňa

## PONUKA FARIEB



black-shadow



dolomite



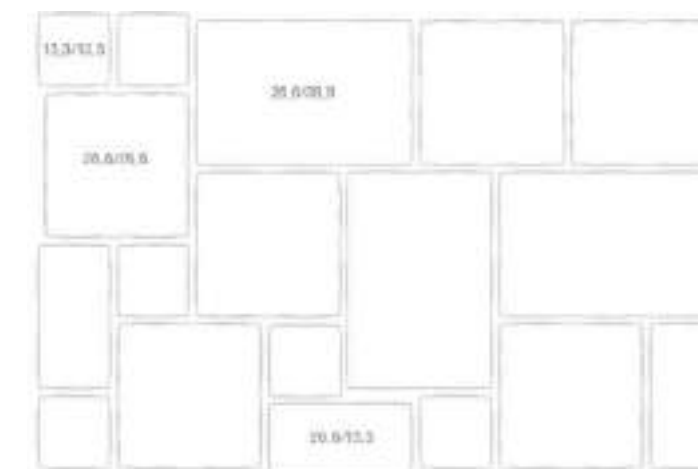
giallo



granito

## FORMÁTY

13,3/13,3; 26,6/26,6; 26,6/39,9; 26,6/13,3 cm



farba black-shadow



## CITY STONE

Líniový dlažbový systém City Stone povrchovým opracovaním antico získava úplne nový rozmer. Tento prvok s pridanou hodnotou dokáže oživiť aj na pohľad obyčajné miesta. Pomocou technológie jemného opracovania povrchu je dosiahnutý efekt, pri ktorom patina nie je až taká výrazná ako pri klasických obľábaných dlažbách. City Stone antico Vás presvedčí, že antická dlažba už dávno nepatrí iba pred historické objekty. V kombinácii s jednoduchou výsadbou a efektným osvetlením dotiahne Vašu záhradu do dokonalosti.

- **kombi forma** - kombinácia 5 rozmerov vo vrstve
- hrúbka dlažby **8 cm**
- povrchová úprava **Antico**
- štruktúrovaný povrch
- hydrofobizácia
- 3 ušľachtilé odtiene prírodného kameňa

## PONUKA FARIEB



black-shadow



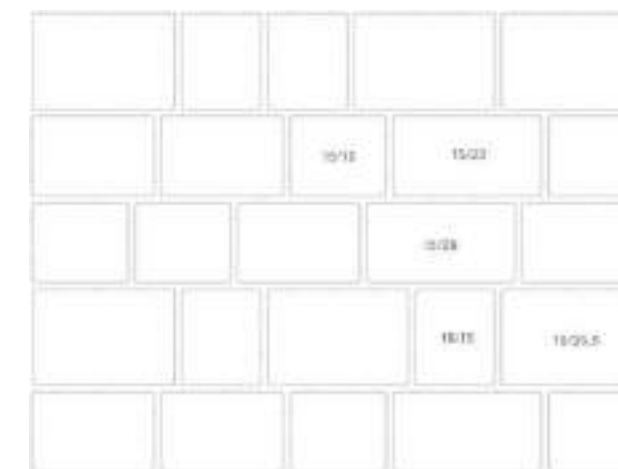
granito



latte

## FORMÁTY

15/18; 15/23; 15/28; 18/15; 18/26,5 cm



farba latte



## CASA DI CAMPO

Dlažba Casa di Campo antico svojim opracovaním vôbec nestráca na atraktivite modernej dlažby, práve naopak, stáva sa dokonalým doplnkom s pridanou hodnotou, ktorý vo forme chodníkov a spevnených plôch vyzdvihne okolie Vášho domu. Líniový spôsob pokládky a striedanie širokých a úzkych formátov pekne ukáže rovnako na chodníkoch, ako aj na veľkých plochách, ktoré táto dlažba dokonale oživí. V ponuke je v hrúbke 6 a 8 cm. Stačí si už iba vybrať ten správny odtieň!

- **kombi forma** - kombinácia 7 rozmerov vo vrstve
- hrúbka dlažby **6 a 8 cm**
- povrchová úprava **Antico**
- štruktúrovaný povrch
- hydrofobizácia
- 6 ušľachtilých odtieňov prírodného kameňa

## PONUKA FARIEB



babylon

black-shadow

dolomite

granito

ivory

latte

## FORMÁTY

16/21; 16/27; 16/30; 16/39; 22,5/39; 28,5/32; 28,5/42,5 cm



farba dolomite

Kritéria  
C<sub>1</sub> a C<sub>2</sub>

## BRANTIKO

Dlažba Brantiko s jemným povrchovým opracovaním do Vašich záhrad prinesie nádych minulých čias. Malé formáty 14x14 a 14x21 cm umožňujú viacero zaujímavých kombinácií uloženia. Tie hravo oživia Váš záhradný priestor a stanú sa tak jeho neodmysliteľnou súčasťou.

- 2 kombinovateľné formáty
- hrúbka dlažby **6 cm**
- povrchová úprava **Antico**

- štruktúrovaný povrch
- hydrofobizácia
- 2 odtiene prírodného kameňa

## PONUKA FARIEB



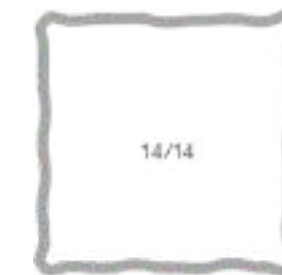
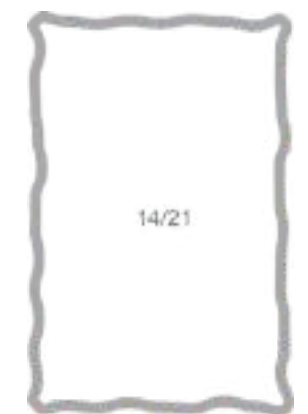
brasil



granito

## FORMÁTY

14/14; 14/21 cm



farba granito





# POVRCHOVÁ ÚPRAVA NATURO

## DLAŽOBNÉ SYSTÉMY

Ambia  
Ravena  
Casa di Campo  
Parkett  
Reina

## VELKOPLOŠNÉ DLAŽBY

Granada  
Maxima  
Maxima kombi  
Terrazza Grande  
Terrazza

## AMBIA

Variabilná dlažba, ktorá dokonale doplní každý priestor v okolí rodinného domu. Kombinácia troch formátov umožňuje vytvoriť niekoľko skladobných vzorov, takže vďaka tomu nebude pôsobiť fádné žiadny chodník, či väčšia spevnená plocha. Praktická hrúbka 6 cm zaručuje jednoduchú a rýchlu pokládku. Ak hľadáte elegantnú dlažbu s moderným vzhľadom, dlažba Ambia je pre Vás tou správnou voľbou.

- **kombi forma** - kombinácia 3 rozmerov vo vrstve
- hrúbka dlažby **6 cm**
- povrchová úprava **Naturo**

- uzavretý hladký a rovný povrch s mikrofázou
- hydrofobizácia
- 3 ušľachtilé odtiene prírodného kameňa

## PONUKA FARIEB



dolomite



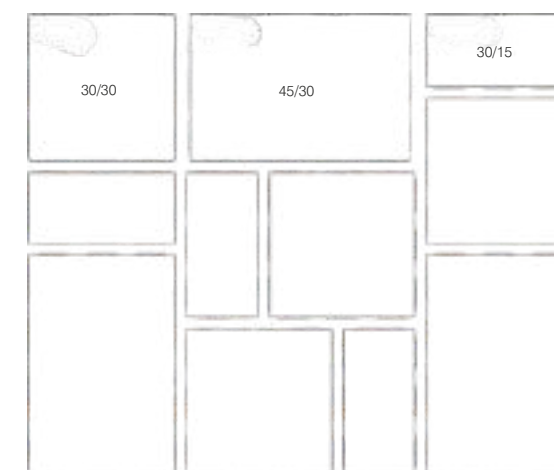
granito



latte

## FORMÁTY

30/15; 30/30; 45/30 cm



farba granito

Kritéria  
C<sub>A</sub> a CE



# RAVENA

Betónové platne Ravena majú vďaka ponuke troch formátov a praktickej hrúbke 6 cm širokú škálu využitia. Hladký rovný povrch s mikrofázou perfektne ukáže na terasách, v okolí bazénov, pod prístreškom, ale aj na chodníku. Okrem toho si možno vybrať z niekoľkých vzorov pokládky. Tri rôzne formáty betónových platin vytvoria na spevnených plochách okolo Vášho domu ten správny efekt.

- **kombi forma** - kombinácia 3 rozmerov vo vrstve
- hrúbka dlažby **6 cm**
- povrchová úprava **Naturo**
- uzavretý a rovný povrch s mikrofázou
- hydrofobizácia
- 3 ušľachtilé odtiene prírodného kameňa

## PONUKA FARIEB



dolomite



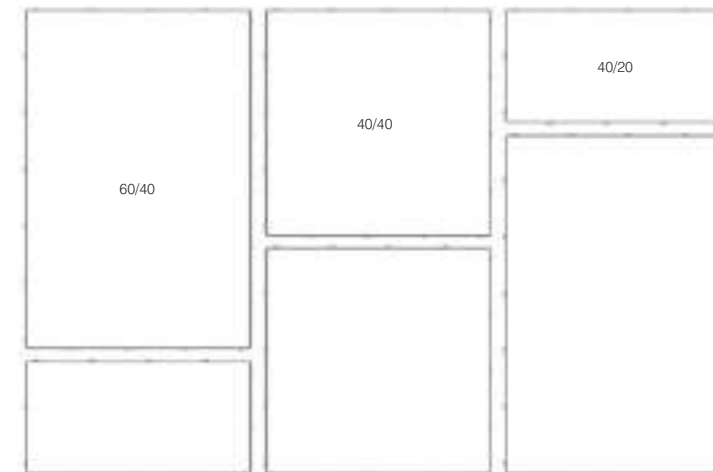
granito



latte

## FORMÁTY

40/20; 40/40; 60/40 cm



farba granito



## CASA DI CAMPO

Dlažba Casa di Campo v hladkom - naturo prevedení je ideálna, pokiaľ hľadáte vhodné riešenie pre exteriér Vášho domu. Kombinácia viacerých formátov hravo oživí väčšiu plochu, ale rovnako dobre ukáže aj na chodníkoch, ktoré s touto dlažbou nikdy nebudú pôsobiť fádné. Praktická hrúbka 6 cm zaručuje jednoduchú a rýchlu pokládku.

- **kombi forma** - kombinácia 7 rozmerov vo vrstve
- hrúbka dlažby **6 cm**
- povrchová úprava **Naturo**
- uzavretý hladký rovný povrch
- hydrofobizácia
- 5 ušľachtilých odtieňov prírodného kameňa

## PONUKA FARIEB



black-shadow



dolomite



granito



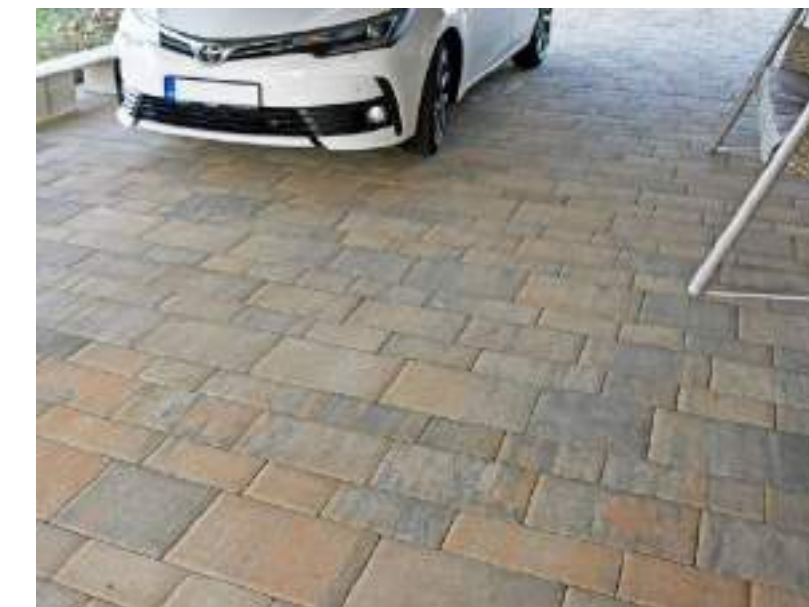
ivory



latte

## FORMÁTY

16/21; 16/27; 16/30; 16/39; 22,5/39; 28,5/32; 28,5/42,5 cm



farba dolomite

Kritéria  
C<sub>a</sub> a CE

# PARKETT

Pre najvyššie nároky v štýle modernej architektúry bola navrhnutá dlažba Parkett. Tento dlažobný systém vystihujú úzke formáty, hladký rovný povrch s ostrými hranami a zaujímavá farebnosť. Kombinácia piatich rôznych formátov kontrastuje s čistými líniami, ktoré sa dokonale dopĺňajú s modernou mestskou architektúrou. Dlažba vynikne na ucelených spevnených plochách, ale taktiež dovoľuje vytváranie zaujímavých detailov doplnených okrasným kameňom. Fantázii sa medze nekladú!

- **kombi forma** - kombinácia 5 rozmerov vo vrstve
- hrúbka dlažby **8 cm**
- povrchová úprava **Naturo**
- uzavretý hladký rovný povrch
- hydrofobizácia
- 4 ušľachtilé odtiene prírodného kameňa

## PONUKA FARIEB



babylon



black-shadow



granito



ivory

## FORMÁTY

70/15; 50/15; 50/11,5; 40/11,5; 30/11,5 cm



farba ivory





## REINA

Štýlová Reina naturo s ostrou hranou oplýva čarom, ktoré dokáže spájať klasický a moderný dizajn. Exkluzívna dlažba s ostrými hranami a plnofarebným povrchom umožňuje vzájomne kombinovať štyri rôzne formáty do jednoduchých, ale aj zložitejších vzorov pokládky. Využitie tejto dlažby je rôznorodé. Vhodnou kombináciou formátov sa dá prispôsobiť ku klasickej, ale aj k modernej architektúre.

- 4 kombinovateľné formáty
- hrúbka dlažby **8 cm**
- povrchová úprava **Naturo**
- uzavretý, hladký a rovný povrch bez fázy
- hydrofobizácia
- 3 ušľachtilé odtiene prírodného kameňa

## PONUKA FARIEB



black-shadow



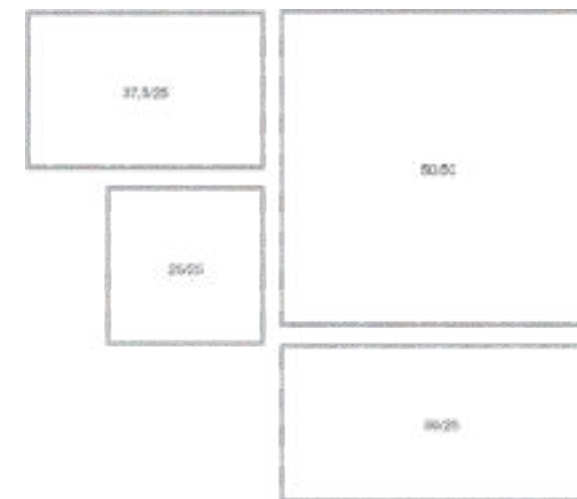
dolomite



granito

## FORMÁTY

25/25; 37,5/25; 50/25; 50/50 cm



www.tuha.sk, farba dolomite





# GRANADA

Túto dlažbu charakterizujú veľké formáty s hladkým rovným povrchom. Je ideálna na terasy, chodníky, podesty, ale aj na verejné priestranstvá ako sú pešie zóny, námestia, promenády. Efektná je aj pri rôznych detailných úpravách v podobe nášlapných platní kombinovaných s okrasným kameňom. Nech už sa rozhodnete pre akýkoľvek spôsob realizácie, táto dlažba v každom priestore zaručuje vynímočnú atmosféru.

- 4 kombinovateľné formáty
- hrúbka dlažby **8 cm**
- povrchová úprava **Naturo**
- uzavretý hladký a rovný povrch s mikrofázou
- hydrofobizácia
- 3 ušľachtilé prírodného kameňa

## PONUKA FARIEB



black-shadow



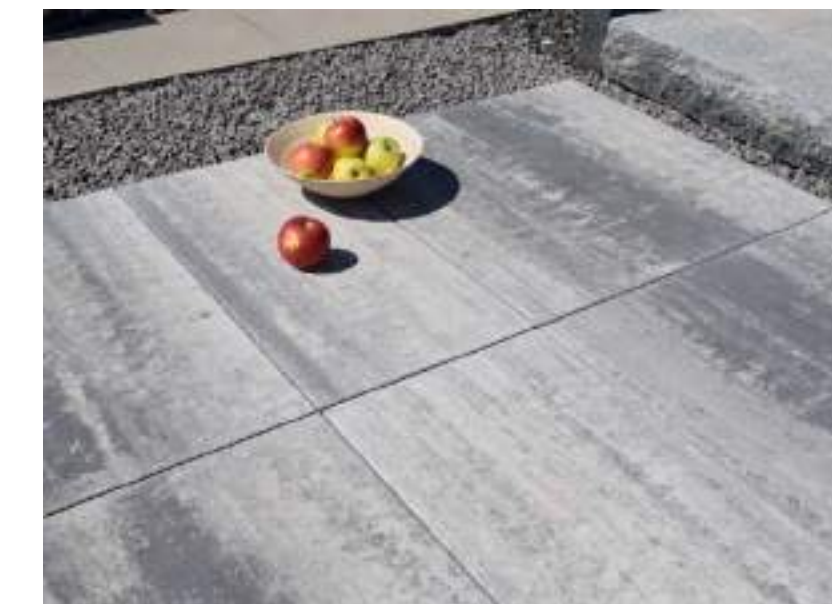
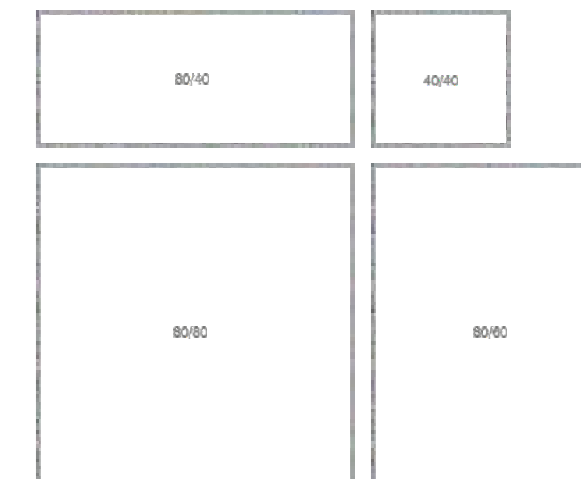
dolomite



granito

## FORMÁTY

40/40; 80/40; 80/60; 80/80 cm



farba granito

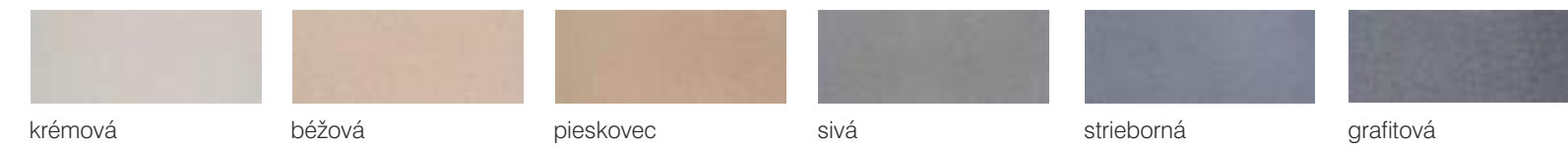


## MAXIMA

Veľkoformátová platňa Maxima na prvý pohľad zaujme svojimi rozmermi. Formát 100x50 cm v hrúbke 8 cm sa dokonale hodí na miesta, ktoré si vyžadujú originálny prístup. Odtiene v dvoch farebných škálach - v studených a v teplých tónoch umožňujú vytvoriť menej či viac výrazné farebné kombinácie, ktoré vyniknú najmä na väčších priestranstvách.

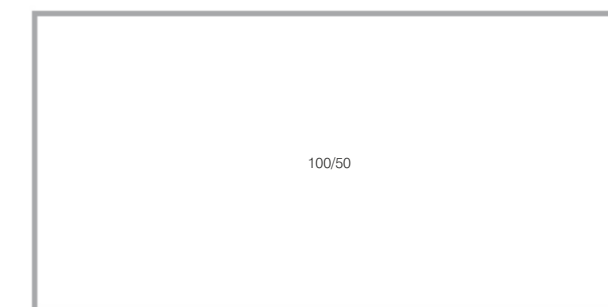
- 1 formát dlažby
- hrúbka dlažby **8 cm**
- povrchová úprava **Naturo**
- uzavretý hladký a rovný povrch s mikrofázou
- hydrofobizácia
- 2 farebné škály: studené a teplé odtiene

## PONUKA FARIEB



## FORMÁTY

100/50 cm



farba pieskovec, sivá, strieborná, grafitová



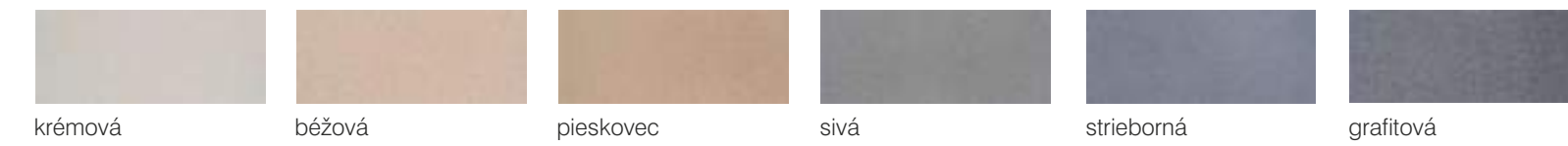
# MAXIMA KOMBI

Maxima kombi patrí do kategórie rozmerovo väčších formátov. Čistý dizajn jednofarebných odtieňov a hladkého povrchu sa dokonale dopĺňa s modernou mestskou architektúrou. Studené a teplé odtiene možno vyskladať od svetlej farby až po najtmavšiu. Pre dosiahnutie výrazného farebného akcentu vo väčšej ploche sa medzi sebou odtiene môžu ľubovoľne kombinovať.

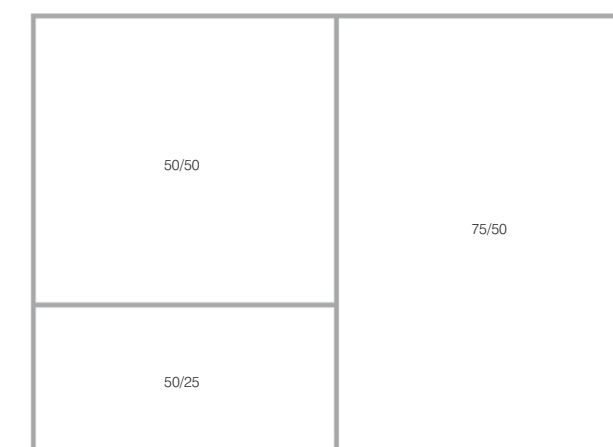
- **kombi forma** - kombinácia 3 rozmerov vo vrstve
- hrúbka dlažby **8 cm**
- povrchová úprava **Naturo**

- uzavretý hladký a rovný povrch s mikrofázou
- hydrofobizácia
- 2 farebné škály: studené a teplé odtiene

## PONUKA FARIEB



50/25; 50/50; 75/50 cm



farba sivá, krémová a béžová

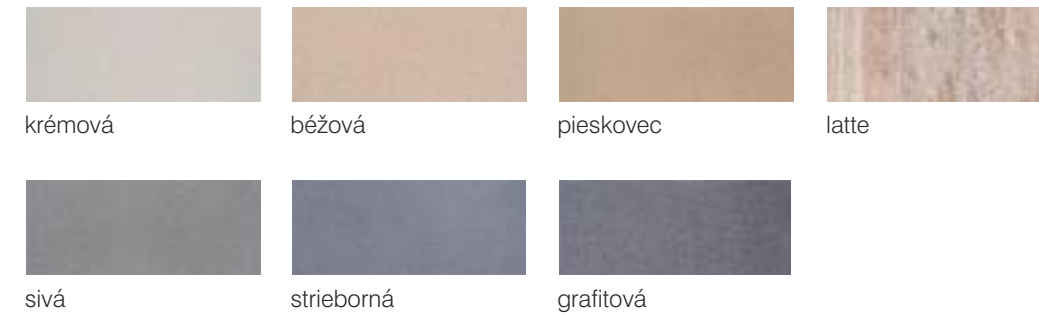


## TERRAZZA GRANDE

Súčasná architektúra si žiada výnimočné stvárnenie spevnených plôch. Na tento účel bola vytvorená veľkoformátová dlažba Terrazza Grande. Jediný formát v hrúbke 5,5 cm je určený na pochôdzne plochy. Jednofarebné odtiene v studených a v teplých tónoch ponúkajú množstvo farebných kombinácií, vďaka ktorým vždy dosiahnete originálny výsledok.

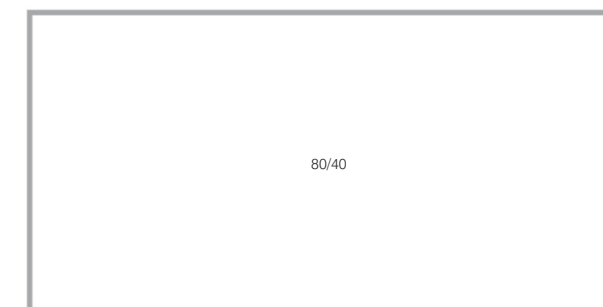
- 1 formát dlažby
- hrúbka dlažby **5,5 cm**
- povrchová úprava **Naturo**
- uzavretý hladký a rovný povrch s mikrofázou
- hydrofobizácia
- 2 farebné škály: studené a teplé odtiene

## PONUKA FARIEB

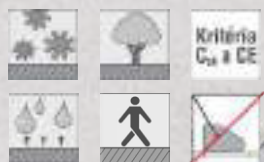


## FORMÁTY

80/40 cm



farba pieskovec







# TERRAZZA

Betónové platne Terrazza naturo sú určené na pokládku pochôdznych plôch. Ideálne sú na chodníky, podesty, schodiská, záhradné a strešné terasy. Svoje miesto vo Vašej záhrade si však nájdu aj ako prvok na oživenie trávniku alebo výsadby vo forme nášlapných platní. V ponuke sú dva formáty, ktoré možno kombinovať do jednoduchých vzorov uloženia. Rovnako efektná je však aj pokládka z jedného formátu dlažby.

- 2 kombinovateľné formáty
- hrúbka dlažby **5 cm**
- povrchová úprava **Naturo**

- uzavretý hladký a rovný povrch s mikrofázou
- hydrofobizácia
- 5 ušľachtilých odtieňov prírodného kameňa

## PONUKA FARIEB



black-shadow



dolomite



giallo



granito



latte

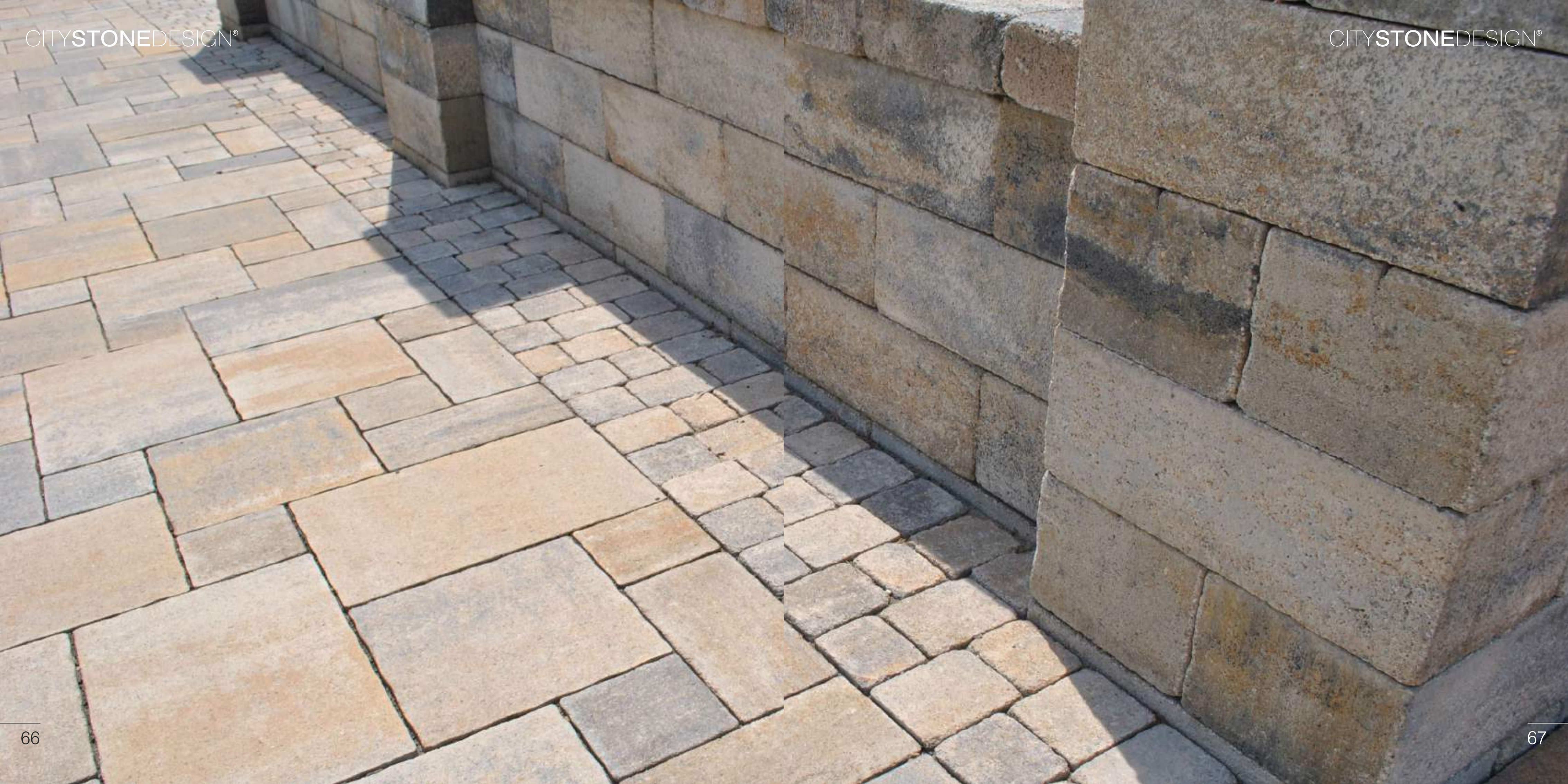
## FORMÁTY

40/40; 60/40 cm



farba dolomite







# PLOTOVÉ SYSTEMY

Casser  
Duvar Antický  
Duvar light  
Metropol

## CASSER

Nepravidelne štiepané pohľadové plochy na čelnej a zadnej strane plotových tvárnic a tónovaná farba robia z každého prvku unikát. Popri svojej pôvodnej funkcii získavajú tvarovo krásne a prirodzene pôsobiace záhradné steny čoraz viac na význame. Sú dekoratívne, opticky výrazné a možno ich integrovať takmer do každej záhrady a krajiny. Plotový systém Casser slúži okrem iného aj na ohradenie pozemku ako obojstranne voľne stojaca zástena, deliaca a protihluková ochrana a tiež ako spevnenie svahu alebo terasy.

## PONUKA FARIEB



sivá



grafitová



biela



dolomite



granito



latte

## PLOTOVÉ PRVKY

## PLOTOVÉ TVÁRNICE

Trojstranne štiepaná tvárnica na stĺpy:  
39,6 x 19,5 x 14,8 cm



Dvojstranne štiepaná priebežná  
tvárnica: 39,6 x 5 x 14,8 cm



Trojstranne štiepaná krajová  
tvárnica: 30 x 19,5 x 14,8 cm



Trojstranne štiepaná krajová  
tvárnica: 9,6 x 19,5 x 14,8 cm



## ZÁKRYTOVÉ DOSKY

Zákrytová doska plotová:  
20,5 x 30 x 7 cm



Zákrytová doska stĺpová:  
20,5 x 50 x 7 cm



## ŠTIEPANÝ OBKLAD

Obklad štiepaný 10 cm:  
39,6 x 10 x 14,8 cm



## DUVAR ANTICKÝ

Sortiment murovacích tvaroviek Duvar tvorí ucelený systém na stavbu plotov, múrov či rôznych stavebných objektov. Technológia umožňuje stavať tradičným spôsobom maximálne presne a kvalitne. Tvarovky sa vyrábajú z prírodných materiálov - drveného kameňa, piesku a cementu. Následne sú opracované technológiou otlkania, hotová stavba tak pôsobí antickým dojmom, ale zároveň rešpektuje požiadavky zákazníka a cítenie architekta. Plotový systém odporúčame kombinovať s dlažbami z línie decorativo antico.

## PONUKA FARIEB



antická sivá



antická grafitová



antická hnedá



dolomite



giallo



granito

## PLOTOVÉ PRVKY

## PLOTOVÉ TVÁRNICE

Celá tvárnica: 40x20x15 cm

Polovičná tvárnica: 20x20x15 cm



## ZÁKRYTOVÉ DOSKY

25x23x8 cm



farba dolomite



## DUVAR LIGHT

Povrch a hrany tvárnic Duvar light sú opracované technológiou tzv. softantikovania. Tvárnice vďaka tomu nie sú úplne ostrohranné, ale získavajú jemný antický vzhľad. Výsledný efekt jemne opracovaných tvárnic tak pôsobí ucelene a veľmi harmonicky. Plotový systém odporúčame kombinovať s dlažbami z línie decorativo antico, ale jeho celkový vzhľad dovoľuje prakticky neobmedzenú kombináciu aj s modernejšími typmi dlažieb, napríklad z línie decorativo senso, alebo naturo.

## PONUKA FARIEB



hnedá



grafitová



dolomite



giallo



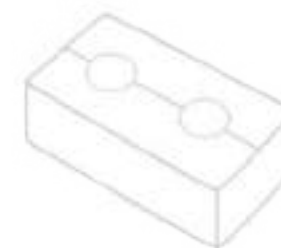
granito

## PLOTOVÉ PRVKY

## PLOTOVÉ TVÁRNICE

Celá tvárnica: 40x20x15 cm

Polovičná tvárnica: 20x20x15 cm



## ZÁKRYTOVÉ DOSKY

25x23x8 cm



farba granito



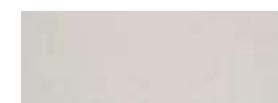
## METROPOL

Metropol tvorí ucelený systém murovacích tvaroviek na stavbu plotov, múrov, či vyvýšených záhonov. Univerzálne murovacie tvarovky vyrobené z prostého vibrolisovaného betónu disponujú hladkými stenami a drobnými fazetami po obvode pohľadových strán. Vďaka dutinám pre zalievanie betónovou zmesou a možnosťou uloženia výstuže sa jedná o veľmi pevný stavebný systém, ktorý vďaka fazetám vytvára dojem klasického múrika so špármi.

## PONUKA FARIEB



sivá



biela



grafitová



granito



latte

## PLOTOVÉ PRVKY

## PLOTOVÉ TVÁRNICE

Celá tvárnica - priebežná: 40x20x10 cm



Celá tvárnica: 40x20x10 cm

- stredový zárez umožňuje vyrobenie 2 ks malých krajových tvární 20x20x10 cm



## ZÁKRYTOVÉ DOSKY

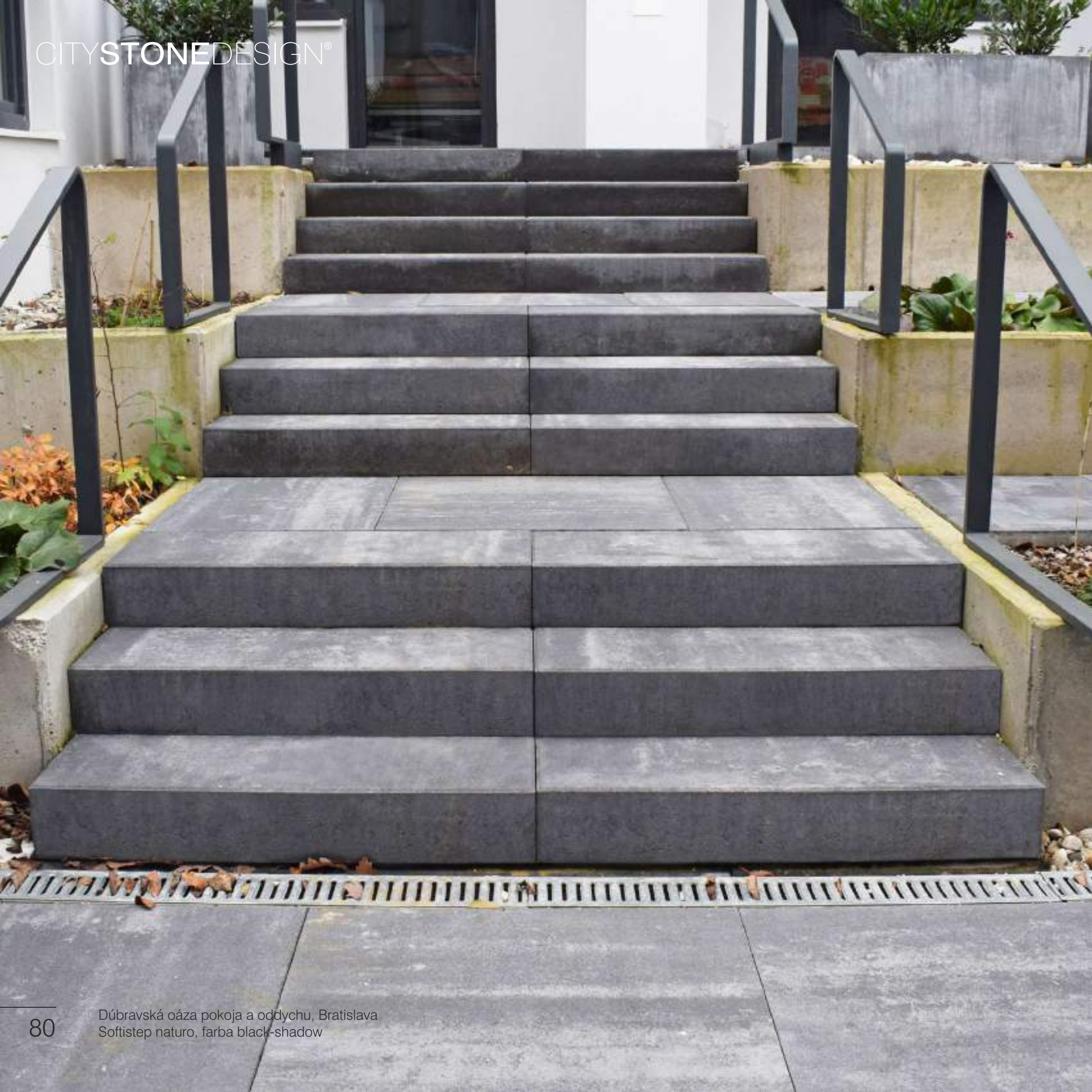
Univerzálny prvok určený na zakončenie vrchnej časti múrov z okrasných plotových tvární.

23x26x5 cm









# ZÁHRADNÝ DIZAJN

SCHODISKOVÉ BLOKY

Softistep naturo  
Softistep light  
Softistep štiepaný

## SOFTISTEP NATURO

Schodiskový blok v obyčajnom hladkom prevedení je ideálny na zvýraznenie vstupov do domu, záhrady, či na terasu, alebo na vyriešenie výškových rozdielov záhradných chodníkov. Najlepšie sa kombinuje s dlažbami z línie senso a naturo.

- povrchová úprava **Naturo**

- uzavretý, hladký a rovný povrch s fázou

## PONUKA FARIEB



sivá



grafitová



black-shadow



dolomite



giallo

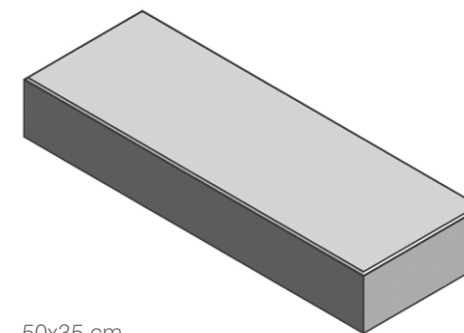


granito

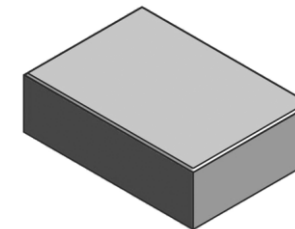
## ROZMERY

100x35 / 50x35 cm

100x35 cm  
výška: 15 cm



50x35 cm  
výška: 15 cm



farba grafitová





# SOFTISTEP LIGHT

Schodiskový blok Softistep light má povrchové opracovanie čela a nášľapu tzv. softantikovaním - hladký povrch je po úprave jemne zdrsnený. Je ideálny na zvýraznenie vstupov do domu, záhrady, či na terasu, alebo na vyriešenie výškových rozdielov záhradných chodníkov. Tvarovo a štruktúrou harmonizuje s dlažbou z línie antico, ale rovnako dobre sa kombinuje aj s ostatnými dlažbami.

- povrchová úprava **Soft-antico**

- jemne opracovaný povrch s fázou

## PONUKA FARIEB



carrara



carbon



dolomite



giallo

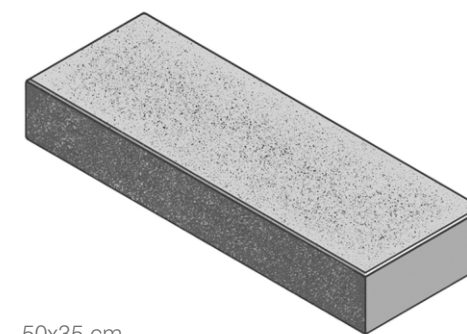


granito

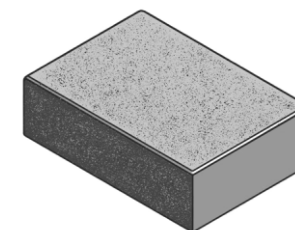
## ROZMERY

100x35 / 50x35 cm

100x35 cm  
výška: 15 cm



50x35 cm  
výška: 15 cm



farba granito



## SOFTISTEP ŠTIEPANÝ

Schodiskový blok má štiepanú čelnú stranu. Je ideálny na zvýraznenie vstupov do domu, záhrady, či na terasu, alebo na vyriešenie výškových rozdielov záhradných chodníkov. Tvarovo a štruktúrou harmonizuje s plotovým systémom Casser, palisádami Casser a s palisádami Arcadia. Kombinácia dlažieb je ľubovoľná.

- povrchová úprava **Štiepaná**

- hladký nášlap a štiepaná čelná strana

## PONUKA FARIEB



carrara



carbon



dolomite



giallo

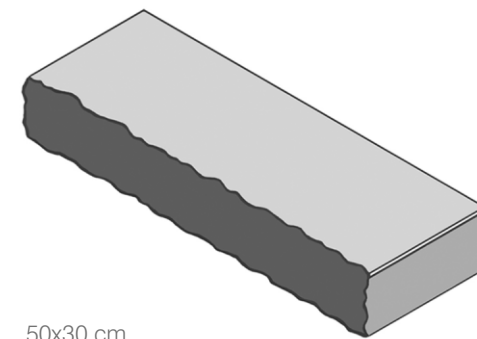


granito

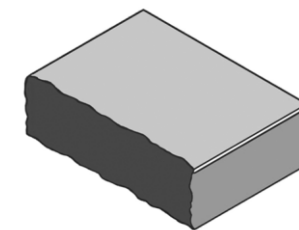
## ROZMERY

100x30 / 50x30 cm

100x30 cm  
výška: 15 cm



50x30 cm  
výška: 15 cm



farba carbon



# DÔLEŽITÉ INFORMÁCIE

Mobilná aplikácia CITYSTONEDESIGN

Vysvetlivky

Viac o farbách

Výstavné plochy

Kontakty

Všeobecné obchodné podmienky



## OD NÁPADU K REALIZÁCIÍ

Plánujete nový plot? S nami to zvládnete!

Stiahnite si zdarma našu aplikáciu:






Mobilná aplikácia spoločnosti Citystonedesign s.r.o. ponúka jedinečnú funkciu modelovania plotových systémov, ktoré si môžete „postaviť“ a porovnať s Vaším domom priamo na mieste. Vďaka tomu získate oveľa lepšiu predstavu o tom, aký typ a farba plotového systému najviac sedí k Vašej fasáde a k ostatným prvkom Vášho domu.



## VYSVETLIVKY



Povrchové zušľachtenie

Dlažby vymývané, tryskané a antiko, dosiahnuté technologickými postupmi na optické zušľachtenie povrchov našich výrobkov.



Vnútná hydrofobizácia

Výrobky označené týmto symbolom sa vyrábajú z betónovej zmesi, ktorá je hydrofóbne upravená, teda je vodoodpudivá. Každý betón je nasiakavý, - je to jeho prirodzená vlastnosť. Použitím hydrofóbnych prostriedkov však dochádza k redukovaniu nasiakavosti betónovej dlažby pri daždi, vlhkosti alebo vzĺnavosti zo zeme a vďaka tomu sa výrazne redukuje možnosť vzniku výkvetov.



Odolnosť proti poveternostným vplyvom

Odolnosť proti poveternostným vplyvom sa stanovuje skúškami mrazuvzdornosti a nasiakavosti, ktoré sa vykonávajú v súlade s normami STN EN 1338.



Ekologická nezávadnosť

Všetky suroviny používané pri výrobe sú ekologicky neškodné.



Kritériá CSK a CE

Všetky naše výrobky sa vyrábajú v súlade s právoplatnými vyhláseniami o parametroch a sú skúšané podľa platných noriem STN EN 1338 (dlažbové tvarovky), STN EN 1339 (betónové dlaždice), STN EN 1340 (betónové obrubníky), STN EN 771-5 (murovacie prvky), STN EN 15435 (debniace tvárnice).



Aquaprotect

Je dodatočná ochranná povrchová úprava - pomocou špeciálnej technológie sa pri výrobe povrch dlažby impregnuje ochrannou emulziou. Ošetrovanie dlažby touto emulziou znižuje riziko rastu machov a rias, obmedzuje tvorbu výkvetov, znižuje možnosť znečistenia, zvyšuje intenzitu prefarbenia a farebnú stálosť výrobkov.



Povrchová impregnácia

Ekologicky neškodná nanotechnologická impregnácia. Všetky typy výrobkov možno dodatočne impregnovať týmto prípravkom. Impregnáciou vzniká tzv. lotosový efekt. Výsledok: výrobky sa ľahšie udržiavajú v čistom stave, pretože nečistoty (oleje, plesne, machy a pod.) sa nedokážu zachytiť na povrchu. Produkt si počas rokov uchováva pôvodný vzhľad, má vyššiu farebnú stálosť a zvýšenú odolnosť proti vplyvom počasia.



Pochôdzna plocha

Dlažba určená na všetky pochôdzne plochy ako sú chodníky a terasy, s hrúbkou od 40 do 60 mm.



Plochy pre vozidlá do 3,5 tony

Dlažba s hrúbkou 60 mm je vhodná ako pochôdzna plocha, ale zároveň je pojazdná aj vozidlami s hmotnosťou do 3,5 tony. Vhodná je preto napr. pre malé parkoviská, automobilové státnia pred rodinnými domami a pod.



Plochy pre vozidlá nad 3,5 tony

Dlažba s hrúbkou 80 až 100 mm je určená na vysoko zaťažované pojazdné plochy pre automobily do 3,5 tony a pre nákladné automobily s hmotnosťou nad 3,5 tony.



Hutnenie vibračnou doskou

Veľkoformátové betónové platne sa neodporúčajú po pokládke hutniť vibračnou doskou!

## VIAC O FARBÁCH...



povrch senso, naturo



povrch antico - opracovaný

## BABYLON

Odtieň je zložený z farieb **sivá, biela a piesková**. V skladbe dlažieb sa preto nachádza mix týchto farieb, ale aj sivá, biela a piesková dlažobná kocka. Pre dosiahnutie efektu prelínania farieb sa tento odtieň odporúča pri pokládke kombinovať aspoň z troch palet súčasne.



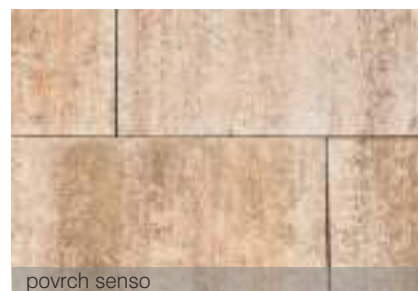
povrch senso, naturo



povrch antico - opracovaný

## BLACK-SHADOW

Odtieň je zložený z farieb **sivá, biela a grafitová**. V skladbe dlažieb sa preto nachádza mix týchto farieb, ale aj sivá, biela a grafitová dlažobná kocka. Pre dosiahnutie efektu prelínania farieb sa tento odtieň odporúča pri pokládke kombinovať aspoň z troch palet súčasne.



povrch senso



povrch antico - opracovaný

## BRASIL

Odtieň je zložený z farieb **piesková, terakota a hnedá**. V skladbe dlažieb sa preto nachádza mix týchto farieb, ale aj piesková, terakotová a hnedá dlažobná kocka. Pre dosiahnutie efektu prelínania farieb sa tento odtieň odporúča pri pokládke kombinovať aspoň z troch palet súčasne.



povrch senso, naturo



povrch antico - opracovaný

## DOLOMITE

Odtieň je zložený z farieb **biela, terakota a grafitová**. V skladbe dlažieb sa preto nachádza mix týchto farieb, ale aj biela, terakotová a grafitová dlažobná kocka. Pre dosiahnutie efektu prelínania farieb sa tento odtieň odporúča pri pokládke kombinovať aspoň z troch palet súčasne.



povrch senso, naturo



povrch antico - opracovaný

## GIALLO

Odtieň je zložený z farieb **biela a terakota**. V skladbe dlažieb sa preto nachádza mix týchto farieb, ale aj biela a terakotová dlažobná kocka. Pre dosiahnutie efektu prelínania farieb sa tento odtieň odporúča pri pokládke kombinovať aspoň z troch palet súčasne.



povrch senso, naturo



povrch antico - opracovaný

## GRANITO

Odtieň je zložený z farieb **sivá, biela a grafitová**. V skladbe dlažieb sa preto nachádza mix týchto farieb, ale aj sivá, biela a grafitová dlažobná kocka. Pre dosiahnutie efektu prelínania farieb sa tento odtieň odporúča pri pokládke kombinovať aspoň z troch palet súčasne.



povrch senso, naturo



povrch antico - opracovaný

## IVORY

Odtieň je zložený z farieb **sivá a piesková**. V skladbe dlažieb sa preto nachádza mix týchto farieb, ale aj sivá a piesková dlažobná kocka. Pre dosiahnutie efektu prelínania farieb sa tento odtieň odporúča pri pokládke kombinovať aspoň z troch palet súčasne.



povrch senso, naturo



povrch antico - opracovaný

## LATTE

Odtieň je zložený z farieb **biela a svetlohnedá**. V skladbe dlažieb sa preto nachádza mix týchto farieb, ale aj biela a svetlohnedá dlažobná kocka. Pre dosiahnutie efektu prelínania farieb sa tento odtieň odporúča pri pokládke kombinovať aspoň z troch palet súčasne.



VÝSTAVNÁ PLOCHA ŠAĽA

Výrobný závod Šaľa  
Areál IN VEST 1179  
927 03 Šaľa

VÝSTAVNÁ PLOCHA GEČA

Výrobný závod Geča  
Cintorínska 4  
044 10 Geča



VÝSTAVNÁ PLOCHA BRATISLAVA

Vajnorská ulica 128/A  
( vedľa predajne STAVMAT STAVEBNINY s.r.o.)  
831 04 Bratislava



VÝSTAVNÁ PLOCHA BANSKÁ BYSTRICA

Partizánska 91  
( pred predajňou STAVMAT STAVEBNINY s.r.o.)  
974 01 Banská Bystrica



VÝSTAVNÁ PLOCHA TRNAVA

Zavarská ulica 10/B  
( vedľa predajne STAVMAT STAVEBNINY s.r.o.)  
917 01 Trnava

VÝSTAVNÁ PLOCHA TRENČÍN

Brnianska 2  
( v areáli predajne STAVMAT STAVEBNINY s.r.o.)  
911 05 Trenčín







## VÝSTAVNÁ PLOCHA NITRA

Novozámocká 96  
( pred predajňou STAVMAT STAVEBNINY s.r.o.)  
949 05 Nitra

## VÝSTAVNÉ PLOCHY

Pri výbere produktov CITYSTONEDESIGN je dôležité ich priame vizuálne posúdenie. Preto vznikli jedinečné miesta - výstavné plochy produktov CITYSTONEDESIGN, ktoré ponúkajú možnosť vidieť, dotknúť sa a vnímať štruktúru povrchových úprav, a nakoniec to najdôležitejšie - správne si vybrať.

## ZÁPADNÉ SLOVENSKO

**Šaľa - výrobný závod:**

Areál IN VEST 1179, 927 03 Šaľa

**Banská Bystrica:**

Partizánska cesta 4634/91, 974 01, v areáli predajne STAVMAT STAVEBNINY s.r.o.

**Bratislava:**

Vajnorská 12252/128A, 931 04, vedľa predajne STAVMAT STAVEBNINY s.r.o.

**Ilava:**

Sihot' 166, 019 01, v areáli predajne STAVMAT STAVEBNINY s.r.o.

**Nitra:**

Novozámocká 77/96, 949 05, pred predajňou STAVMAT STAVEBNINY s.r.o.

**Sereď:**

Slnecná 4321/1A, 926 01, stavebniny Róbert Šípka SOČ

**Trenčín:**

Brnianska 2714/2, 911 06 v areáli predajne STAVMAT STAVEBNINY s.r.o.

**Trnava:**

Zavarská 7729/10B, 917 01, vedľa predajne STAVMAT STAVEBNINY s.r.o.

**Vráble:**

Staničná ulica, 952 01 Vráble, v areáli predajne STAVMAT STAVEBNINY s.r.o.

## VÝCHODNÉ SLOVENSKO

**Geča - výrobný závod**

Cintorínska 4, 044 10 Geča

**Humenné:**

Fidlikova 3, 059 92, v areáli predajne STAVMAT STAVEBNINY s.r.o.

**Košice:**

Herlianska 59, 040 14, v areáli predajne ZEN-Zelená energia s.r.o.

**Michalovce:**

Zeleninárska 1, 071 01, v areáli predajne STAVMAT STAVEBNINY s.r.o.

**Michalovce:**

Močarianska 1, 071 01, v areáli predajne Ingema s.r.o.

**Miskolc:**

Vágohíd u.9., 3527 Miskolc, v areáli predajne STAVMAT Építőanyag Kereskedelmi Zrt.

**Prešov:**

Budovateľská 38, 080 01, v areáli predajne predajne STAVMAT STAVEBNINY s.r.o.

**Prešov:**

Fintická ulica 20 (pri trati), 081 06, v areáli predajne INKAMED s.r.o.

**Vranov nad Topľou:**

Prešovská 35, 093 03, v areáli predajne ŠPD Bystré, s.r.o.

## VÝSTAVNÁ PLOCHA VRÁBLE

Staničná ulica  
( v areáli predajne STAVMAT STAVEBNINY s.r.o.)  
952 01 Vráble



## VÝSTAVNÁ PLOCHA MISKOLC

STAVMAT Építőanyag Kereskedelmi Zrt.  
Vágohíd u.9.  
3527 Miskolc  
Maďarsko



## KONTAKT

## ŠAĽA

CITY STONE DESIGN s.r.o.

Areál IN VEST 1179, 927 03 Šaľa

**Otváracie hodiny:** PO - PIA od 7:00 do 15:00

V utorok pokladňa otvorená v čase od 7:00 do 12:00

GPS: 48.174996, 17.949496



## Zákaznícky servis

Zuzana Tóthová  
mobil: 0905 583 564  
tothova@citystonedesign.sk

## Vedúci technológie

Ing. Peter Perina  
mobil: 0905 305 635  
perina@citystonedesign.sk

Ing. Mária Palková  
mobil: 0905 409 172  
palkova@citystonedesign.sk

Ing. Lucia Hollá  
mobil: 0915 998 854  
holla@citystonedesign.sk

## OBCHODNÍ MANAŽÉRI

<b>Vedúci obchodného oddelenia</b>	Peter Mészáros	0918 805 823	meszaros@citystonedesign.sk
<b>Banskobystrický kraj</b>	Marián Lacena	0908 733 869	lacena@citystonedesign.sk
<b>Bratislavský kraj</b>	Lubomír Kyselý	0908 718 596	kysel@citystonedesign.sk
<b>Košický kraj</b>	Monika Ringler	0917 946 656	ringler@citystonedesign.sk
<b>Nitriansky kraj, HU</b>	Peter Mészáros	0918 805 823	meszaros@citystonedesign.sk
<b>Prešovský kraj</b>	Katarína Margušová	0917 946 660	margusova@citystonedesign.sk
<b>Trenčiansky kraj</b>	Marián Lacena	0908 733 869	lacena@citystonedesign.sk
<b>Trnavský kraj</b>	Lubomír Kyselý	0908 718 596	kysel@citystonedesign.sk
<b>Žilinský kraj</b>	Marián Lacena	0908 733 869	lacena@citystonedesign.sk

## GEČA

CITY STONE DESIGN s.r.o.

Cintorínska 4, 044 10 Geča

**Otváracie hodiny:** PO - PIA od 6:00 do 15:00

GPS: 48.622706, 21.323290



## Zákaznícky servis

Martina Štefanová  
mobil: 0917 946 659  
stefanova@citystonedesign.sk

## Vedúci technológie

Juraj Toth  
mobil: 0917 962 853  
toth@citystonedesign.sk

## Expedícia Geča

Mária Kozelová  
Silvia Majorošová  
mobil: 0917 165 940  
geca@citystonedesign.sk

## Odborné poradenstvo

Ing. Martin Jenčík  
mobil: 0917 946 657  
jencik@citystonedesign.sk

## VŠEOBECNÉ OBCHODNÉ A Dodacie podmienky CITY STONE DESIGN s.r.o., PLATNÉ OD 1.4.2021

Všetky zmluvné vzťahy najmä pre predaj, prípadne montáž vrátane dodávky výrobkov CITY STONE DESIGN s.r.o. sa uskutočňujú na základe týchto všeobecných obchodných podmienok (ďalej len "VODP"). VODP sú neoddeliteľnou súčasťou kúpnych zmlúv, prípadne zmlúv o dielo, ak je v zmluve CITY STONE DESIGN s.r.o. zahrnutá aj montáž výrobkov a sú rovnako záväznou súčasťou predávajúceho i kupujúceho, prípadne objednávateľa i zhotoviteľa, v súlade s ust. § 273 Zákona č. 513/1991 Zb. Obchodný zborník v znení neskorších predpisov. Zmeny a doplnky kúpnych zmlúv, prípadne zmlúv o dielo sú pre predávajúceho, prípadne zhotoviteľa záväznou len v prípade ich písomného potvrdenia obidvoma zmluvnými stranami.

**1. Všeobecné**  
1.1. VODP upravujú práva a povinnosti zmluvných strán. Zmluvnými stranami sú CITY STONE DESIGN s.r.o. ako predávajúci /zhotoviteľ a fyzické alebo právnické osoby ako kupujúci /objednávateľ.  
1.2. Predmetom zmluvného záväzku spoločnosti CITY STONE DESIGN s.r.o. je predaj, prípadne montáž a dodávka výrobkov, tovarov a služieb špecifikovaných v kúpnej zmluve / zmluve o dielo.  
1.3. Výrobky, ktoré sú vyrábané na zákazku, sa vyrábajú podľa písomnej objednávky kupujúceho a ich dodávky sa realizujú iba na základe písomnej kúpnej zmluvy / zmluvy o dielo.

**2. Kúpna zmluva / Zmluva o dielo**

2.1. Dohody medzi predávajúcim a kupujúcim, ktoré sa týkajú objednávky, dodávky, prevzatia tovaru a ceny sa uzatvárajú písomne. Základnými dokladmi sú objednávka, kúpna zmluva, dodací list a faktúra. Pri predaji za hotovosť tieto doklady nahrádzuje doklad o predaji v hotovosti.  
2.2. K uzavretiu kúpnej zmluvy medzi predávajúcim a kupujúcim môže dôjsť: - pri osobnom odovzdaní a prevzatím tovaru na základe dodacieho listu a jeho zaplatením / hotovosťou, - písomnou formou - formou akceptácie objednávky alebo uzatvorením kúpnej zmluvy, - prírodných materiálov - piesok, štrk, cement a voda. V súvislosti s fakturami, pôsobiacimi behom výroby a skladovania takýchto výrobkov, môže v jednotlivých prípadoch dôjsť ku kolísaniu farebných odtieňov a k vzniku tzv. výkvetov, t. j. vystúpeniu voľného vápna, obsiahnutého v cemente na povrch tovaru (t.j. vystúpenie voľného vápna, obsiahnutého v cemente na povrch tovaru), alebo železité výkvet (t.j. vystúpenie zlúčenín prítu z použitých pieskov a štrkov na povrch tovaru). Zabrániť vzniku drobných farebných odtieňov a vápených výkvetov v súhrne pôsobenia všetkých negatívnych vplyvov je aj napriek použitiu najpokročilejších chemických prísad technologicky nemožné. Farebné rozdiely a výkvetý môžu byť rôznej intenzity, v žiadnom prípade však nemajú žiadny vplyv na kvalitu a užitočné vlastnosti výrobku a preto ich nemožno považovať za vadu výrobu a reklamovať. Pôsobením poveternostných vplyvov a bežným mechanickým namáhaním prídke k vyrovnaniu farebných rozdielov a zmlutiu výkvetov.  
2.3. Vyrobenie a vyhotovenie tovaru v predajných listinách (VPL) alebo na internetových stránkach, tovaru trvalo umiestneného v centrách inšpirácie, výstavných, reklamných stojanoch a tovaru z manuelfaktúry zákazovníkovi a nemožno ich považovať za predchody či vzorky (§ 420 ods. (3) zák. č. 513/1991 Zb. /ďalej len Obchodný zborník); prevedenie a vystráženie tohto tovaru je závislé od použitých technických prostriedkov, určenovaných vtedajším spôsobom výroby aj použitými materiálmi.  
2.4. Predávajúci považuje za vhodné, aby sa zákazník s tovarom vopred fyzicky zoznámil; distančný spôsob kúpy, objednávkou podľa internetovej, či inej prezentácie tovaru nie sú žiaduce. Požiadavka totožnosti farby a vyhotovenia tovaru je zachovaná pri dodávke (odbere) tovaru z totožnej výrobnéj šarže; požiadavky na odber z totožnej výrobnéj šarže musí kupujúci v objednávke/zmluve vyznačiť.  
2.5. Písomné potvrdenie o záruke:  
2.5.1. Záruka sa nevzťahuje na vady, vzniknuté v dôsledku neprimeraného použitia, neodbornej manipulácie kupujúceho a/alebo tretích osôb s tovarom, na vady spôsobené kupujúcim a/alebo tretou osobou a na vady vzniknuté pri nedodržaní technológií a montážnych predpisov a návodu, ktorý je priložený k tovaru. Spoločnosť CITY STONE DESIGN vydá kupujúcemu návod na použitie tovaru aj v prípade, ak o to kupujúci výslovne požiada. Pracovné návody sú uvereňné aj na webovom sídle spoločnosti CITY STONE DESIGN: https://www.citystonedesign.sk/pracovne-navody/.  
2.5.2. Záruka sa nevzťahuje na odchýlky vo farebnom odtieni tovaru vzhľadom k tomu, že betón, z ktorého je tovar vyrobený, sa skladá z čistých prírodných materiálov - piesok, štrk, cement a voda. V súvislosti s fakturami, pôsobiacimi behom výroby a skladovania takýchto výrobkov, môže v jednotlivých prípadoch dôjsť ku kolísaniu farebných odtieňov a k vzniku tzv. výkvetov, t. j. vystúpeniu voľného vápna, obsiahnutého v cemente na povrch tovaru (t.j. vystúpenie voľného vápna, obsiahnutého v cemente na povrch tovaru), alebo železité výkvet (t.j. vystúpenie zlúčenín prítu z použitých pieskov a štrkov na povrch tovaru). Zabrániť vzniku drobných farebných odtieňov a vápených výkvetov v súhrne pôsobenia všetkých negatívnych vplyvov je aj napriek použitiu najpokročilejších chemických prísad technologicky nemožné. Farebné rozdiely a výkvetý môžu byť rôznej intenzity, v žiadnom prípade však nemajú žiadny vplyv na kvalitu a užitočné vlastnosti tovaru a preto ich nemožno považovať za vadu. Výskyt jednofarebných prvkov v rámci farebného prevedenia colomix nie je chybu kvality a nie je chybou prípadu za záruka nevzťahuje. Pri odbornom posúdení sa povolené odchýlky budú riadiť normami STN EN 1338, STN EN 1339, STN EN 1340.  
2.5.3. Pokiaľ si kupujúci objednal od spoločnosti CITY STONE DESIGN tovar v jednom druhu farebného odtieňa, ktorý tovar sa má ešte len vyrobiť, CITY STONE DESIGN sa zaručuje zabezpečiť totožný farebný odtieň v celom rozsahu len v prípade, ak kupujúci dal pokyn CITY STONE DESIGN na vyhotovenie tovaru v totožnej výrobnéj šarži a s prísladnutou na povolené odchýlky normy STN EN 1338, STN EN 1339, STN EN 1340. Príklad: Ak si kupujúci objednal od spoločnosti CITY STONE DESIGN tovar - betónovú dlažbu vo farebnom odtieni "Láva" v množstve 100 m<sup>2</sup> v rozsahu 100 m<sup>2</sup> bola kupujúcim vykonaná dňa 1.2.2018 a objednávka v rozsahu zvýšených 100 m<sup>2</sup> bola vykonaná dňa 7.2.2018, CITY STONE DESIGN nezodpovedá za rozdiel vo farebnom odtieni medzi tovarom objednaným dňa 1.2.2018 a tovarom objednaným dňa 7.2.2018.  
2.5.4. Vzhľadom na technológiu a procesné postupy výroby (ako je uvedené vyššie v bode 5.7.2.), záruka sa nevzťahuje na prípadný zvýšený podiel "hrubých zrn kameniva" v hornej - nášľapovej časti jednotlivých tvaroviek tovaru, pokiaľ tovar predstavuje betónovú dlažbu.  
2.5.5. Záruka sa nevzťahuje k odberu tovaru z dôvodu pôsobenia poveternostných vplyvov alebo mechanického poškodenia, čo je prirodzenou známkou bežného opotrebenia. Záruka sa nevzťahuje sa chyby spôsobené neododržaním najvyššieho prípustnej dávky chemických rozmravovačov látok pri zimnej údržbe.  
2.5.6. CITY STONE DESIGN neposkytuje záruku na nepatrné (povolené) odchýlky výrobkov od vzoriek a prospektov, ktoré boli predložené pri ponuke a nemajú vplyv na účel použitia, rozdiely v odtieňoch farby, výkvetý, nerovnomerné vysychanie po daždi, nalomene a odštiepené hrany a rohy u rustikálnych dlažieb a plôtových prvkov, ktoré nepodliehajú žiadnym ani európskym normám a sú definované iba výrobcom. CITY STONE DESIGN stanoví internou normou povolené odchýlky, kde pre dlažbu sú povolené odchýlky 0-8mm a pre plôtové prvky hodnoty vo všetkých smeroch 0-30mm. Tieto povolené odchýlky sa nepovažujú za vadu výroby.  
2.5.7. Za vadu tovaru sa nepovažujú ani ďalšie vady tovaru, a to najmä:  
- vady vzniknuté neododržaním zásad ukladania, zlyhaním podlažia alebo spodnej konštrukcie (zemného telesa), prípadne sadaním či deformáciou podlažia;  
- vady vzniknuté znečistením povrchu dlažby hlavne zeminou, ílimi, maltovinami, tmelmi, ropnými produktmi atď.;  
- vady vzniknuté použitím dezinfekčných prípravkov na bšze zloženie chlôru a inými chemickými látkami, ktoré nie sú určené na ošetrovanie betónových výrobkov;  
- vady vzniknuté pri prepave, napr. v prípade nedostatočného gurtňovania paliet;  
- vady ako drobné odtlačky sietky použitej na oddelenie jednotlivých vrstiev.

**3. Dodacie podmienky / Miesto plnenia**

3.1. Vlastnícke právo k dodanému tovaru prechádza na kupujúceho až po jeho úplnom zaplatení a kupujúci je povinný zdržať sa akýchkoľvek úkonov smerujúcich k zničeniu, od cudzeniu, scudzeniu alebo poškodeniu dodaného tovaru až do momentu úplného zaplatenia kúpnej ceny. Do tejto doby je vlastníkom tovaru predávajúci a tovar je kupujúcemu iba zvereny. Počas zverenia tovaru kupujúci nemôže tovar užívať, spracovať, uhradiť nim svoje dlhy či záväzky, zaťažiť ho právom tretej osoby, inak s ním nakladať alebo tovar ďalej scudziť v prospech tretej osoby a to ani v rámci svojho bežného podnikania. V prípade porušenia tejto povinnosti zodpovedá predávajúcemu za vzniknutú škodu.  
3.2. Nebezpečnosťou vzniknú škody / straty k dodávateľným výrobkom, tovarom, obalom prechádza z predávajúceho na kupujúceho osobným prevzatím výrobkov, tovarov, obalov kupujúcim v mieste plnenia.  
3.3. Pokiaľ nie je dohodnuté inak predávajúci dodá kupujúcemu tovar po splnení podmienok kupujúcim, v mieste predajného strediska predávajúceho.  
3.4. V prípade, ak v konkrétnej objednávke došlo k dohode o inom mieste dodania tovaru ako je uvedené v bode 3.3., t.j. v mieste určenom kupujúcim, je dodávka splnená odovzdaním tovaru prvému prepravcovi. Náklady na prepravu tovaru znáša kupujúci, pokiaľ sa zmluvné strany nedohodnú inak.  
3.5. Doprava tovaru nie je zahrnutá v cene tovaru, pokiaľ sa zmluvné strany nedohodnú inak.  
3.6. Za osobné prevzatie sa považuje okamih: - naloženia na dopravný prostriedok - odovzdanie k prepave prvému dopravcovi.  
3.7. Výrobky, tovar a obaly je oprávnený prevziať osobne kupujúci alebo ním splnomocnená osoba. Plná moc musí obsahovať: - základné údaje o kupujúcom (IČO, DIC, adresa, telefón) - úplné údaje o splnomocnenej osobe - rozsah splnomocnenia - dobu platnosti plnej moci - razítko, podpis kupujúceho a splnomocnenej osoby - Plná moc v jednom vyhotovení zostáva u predávajúceho.  
3.8. Na dodaný tovar, výrobky a obaly vystavi predávajúci dodací list, ktorým preukazuje svoje plnenie. Dodací list obsahuje: - údaj o mieste plnenia - číslo kúpnej zmluvy, na základe ktorej je vystavený, alebo číslo objednávky - údaje o prvom príjemcovi a o končom príjemcovi - údaje o predmete plnenia (typ, cena za jednotku, cena celkom, množstvo, zľava) - čitateľné údaje o príjemcovi a jeho podpis - pečiatka a podpis zodpovedného pracovníka predávajúceho. Ak nie je dodací list, má sa za to, že faktúra slúži ako doklad nahrádzajúci dodací list, pričom dňom dodania tovaru je v takom prípade deň vystavenia faktúry. Dodávku alebo vyskladnenie tovaru sú záväzky predávajúceho splnené.  
3.9. Predávajúci je povinný tovar zabaliť a zaisťiť pre prepravu spôsobom, potrebným k zachovaniu a ochrane tovaru. Obalom sa rozumie paleta a ďalšie predmety, slúžiace na zrušenie kúpnej zmluvy úhradou odstúpenia.  
3.10. V prípade, že na kúpnej zmluve nie je stanovený presný dátum odberu, môže kupujúci alebo ním splnomocnená osoba tovar odobrať iba po predchádzajúcej dohode s predávajúcim, prípadne na základe výzvy predávajúceho.  
3.11. Predávajúci nezodpovedá za škody, vzniknuté pri neuskutočnení nákladky z dôvodu poveternostných vplyvov, pri prerušení dodávky elektrickej energie do výrobného závodu, požiaru alebo iných nepredvídaných okolností.

**4. Platobné podmienky**

4.1. Kúpna cena predmetu plnenia je stanovená dohodou zmluvných strán. K týmto cenám môže predávajúci poskytnúť zľavy a zahrnúť, na ktorých poskytnutie však kupujúci nemá právy nárok. Ceny sú stanovené franko (fco) výroby závod predávajúceho. V cene výrobkov je prvotná nákladka na dopravný prostriedok. Vratné obaly a prípadná doprava kupujúcemu je účtovaná zvlášť.  
4.2. Ceny štandardných výrobkov sú uvedené v platnom cenníku predávajúceho.  
4.3. U výrobkov na zákazku sú ponukové ceny kalkulované a časovo obmedzené pre každú zákazku zvlášť. V prípade, že medzi odovzdaním cenovej ponuky a potvrdením kúpnej zmluvy príde k výraznému zvýšeniu vstupov (materiál, energia...) alebo k chýbnému zadaniu zo strany kupujúceho, je predávajúci oprávnený zodpovedajúcim spôsobom opraviť cenovú kalkuláciu.  
4.4. Kúpna cena bude kupujúcim uhradená nasledovne:  
- v hotovosti pri odbere kupujúcim alebo ním splnomocnenou osobou.  
- plattbu vopred na základe faktúry, vystavenej predávajúcim. V tomto prípade bude tovar vydaný na základe predloženia výpisu z účtu z peňažného účtu alebo ústítku peňažnej zložky.  
- zálohouvo plattbu na základe vystavenej zálohovej faktúry. Dodávky tovaru budú začaté po uhradení zálohy. Po uskutočnení zdaniteľného plnenia vystaví predávajúci kupujúcemu faktúru - daňový doklad, kde bude uhradená záloha odpočítaná. V prípade, že nebude zálohová faktúra uhradená do troch týždňov po dátume jej splatnosti, má predávajúci právo od kúpnej zmluvy odstúpiť a previesť storno zálohovej faktúry. Odstúpením od zmluvy a stornom zálohovej faktúry nie sú dotknuté práva predávajúceho na úhradu sankčných postihov, ktoré je kupujúci predávajúcemu povinný uhradiť. Predávajúci pričom nezodpovedá za škody, spôsobené nerealizovaním pôvodne dohodnutú kúpnu zmluvu, zaplatením faktúry, vystavenej predávajúcim v lehote splatnosti, stanovenej kúpnu zmluvou.  
4.5. Pokiaľ nie je v kúpnej zmluve stanovené inak, je doba splatnosti faktúry 14 dní. V prípade omeskorenia úhrady fakturovanej kúpnej ceny za tovar, prípadnú dopravu a vratné obaly, je kupujúci povinný uhradiť predávajúcemu úrok vo výške 0,05% z dňovej čiastky za každý deň omeškania.  
4.6. Pri doprave vozidlom predávajúceho, prípadne železnicou, je kupujúci povinný uhradiť predávajúcemu dopravné a všetky ďalšie účelne vynaložené náklady na dopravu tovaru.  
4.7. Reklamácie po prevzatí tovaru neopravňuje kupujúceho k zadržaniu tovaru plattbez za tovar.  
4.8. V prípade, že kupujúci neuhradí svoje predchádzajúce záväzky voči predávajúcemu, má tento právo zastaviť ďalšie dodávky, pričom kupujúci nemá právy nárok vymáhať náhradu škody a ušlého zisku.

**5. Technické požiadavky, záruka za kvalitu, reklamácie, písomné potvrdenie o záruke**

5.1. Všetky betónové výrobky sú vyrobené v akósti, zodpovedajúcej normám STN EN 1338, STN EN 1340. Kópiu certifikátu obdrží kupujúci pri uzavretí kúpnej zmluvy alebo na základe predávajúceho, prípadne na webovej stránke https://www.citystonedesign.sk.  
5.2. Sortiment, druh, vyhotovenie a ďalšie vlastnosti tovaru vrátane spôsobu balenia a ceny sú uvedené na internetových stránkach predávajúceho. Technické parametre, tolerancia, užitočné vlastnosti, pokyny pre použitie a údržbu sú uvedené v technických príručkách, technických listoch prístupných na internetových stránkach predávajúceho. Predávajúcim (ako výrobcom) štandardne v cenníku ponúkajú vyhotovenie tovarov môže byť k písomnej objednávke kupujúceho (zmluvne) upravené. Vlastnosti a vyhotovenie tovaru (najmä z manuelfaktúry), špeciálne alebo zákazkovej výroby je určenované spôsobom výroby a použitými materiálmi; prípadné odchýlky nemožno považovať za vady.  
5.3. Predávajúci sa zaväzuje odstrániť všetky svojej dočasný na základe písomnej reklamácie kupujúceho, ktorá musí obsahovať popis vady, jej presnú špecifikáciu a požiadavku reklamujúceho. Miestom podania reklamácie je sídlo predávajúceho. V prípade oprávnenej reklamácie v priebehu záručnej doby má kupujúci nárok na bezplatné odstránenie vady, ak ide o vadu dočasného, prípadne zľavy z kúpnej ceny, ak sa jedná o vadu, ktorá nebráni použitiu výrobku k pôvodnému účelu a kupujúci s týmto riešením súhlasí. Zľava sa stanoví podľa rozsahu poškodenia výrobku. Pokiaľ by vada bránila pôvodnému použitiu výrobku, má kupujúci nárok na bezplatnú výmenu výrobku. Reklamácia jednotlivých výrobkov neopravňuje k reklamáci celej dodávky.  
5.4. Predávajúci sa zaväzuje odstrániť všetky svojej dočasný na základe písomnej reklamácie kupujúceho, ktorá musí obsahovať popis vady, jej presnú špecifikáciu a požiadavku reklamujúceho. Miestom podania reklamácie je sídlo predávajúceho. V prípade oprávnenej reklamácie v priebehu záručnej doby má kupujúci nárok na bezplatné odstránenie vady, ak ide o vadu dočasného, prípadne zľavy z kúpnej ceny, ak sa jedná o vadu, ktorá nebráni použitiu výrobku k pôvodnému účelu a kupujúci s týmto riešením súhlasí. Zľava sa stanoví podľa rozsahu poškodenia výrobku. Pokiaľ by vada bránila pôvodnému použitiu výrobku, má kupujúci nárok na bezplatnú výmenu výrobku. Reklamácia jednotlivých výrobkov neopravňuje k reklamáci celej dodávky.

5.4. Betón, z ktorého je výrobok vyrobený, sa skladá z čistých prírodných materiálov - piesok, štrk, cement a voda. V súvislosti s faktormi, pôsobiacimi behom výroby a skladovania výrobkov, môže v ojedinelých prípadoch dôjsť ku kolísaniu farebných odtieňov a k vzniku tzv. výkvetov, t. j. vystúpeniu voľného vápna, obsiahnutého v cemente, na povrch výrobku. Zabrániť vzniku drobných farebných odtieňov a vápených výkvetov v súhrne pôsobenia všetkých negatívnych vplyvov je za použitia najpokročilejších chemických prísad technologicky nemožné. Farebné rozdiely a výkvetý môžu byť rôznej intenzity, v žiadnom prípade však nemajú žiadny vplyv na kvalitu a užitočné vlastnosti výrobku a preto ich nemožno považovať za vadu výrobu a reklamovať. Pôsobením poveternostných vplyvov a bežným mechanickým namáhaním prídke k vyrovnaniu farebných rozdielov a zmlutiu výkvetov.  
5.5. Vyrobenie a vyhotovenie tovaru v predajných listinách (VPL) alebo na internetových stránkach, tovaru trvalo umiestneného v centrách inšpirácie, výstavných, reklamných stojanoch a tovaru z manuelfaktúry zákazovníkovi a nemožno ich považovať za predchody či vzorky (§ 420 ods. (3) zák. č. 513/1991 Zb. /ďalej len Obchodný zborník); prevedenie a vystráženie tohto tovaru je závislé od použitých technických prostriedkov, určenovaných vtedajším spôsobom výroby aj použitými materiálmi.  
5.6. Predávajúci považuje za vhodné, aby sa zákazník s tovarom vopred fyzicky zoznámil; distančný spôsob kúpy, objednávkou podľa internetovej, či inej prezentácie tovaru nie sú žiaduce. Požiadavka totožnosti farby a vyhotovenia tovaru je zachovaná pri dodávke (odbere) tovaru z totožnej výrobnéj šarže; požiadavky na odber z totožnej výrobnéj šarže musí kupujúci v objednávke/zmluve vyznačiť.  
5.7. Písomné potvrdenie o záruke:  
5.7.1. Záruka sa nevzťahuje na vady, vzniknuté v dôsledku neprimeraného použitia, neodbornej manipulácie kupujúceho a/alebo tretích osôb s tovarom, na vady spôsobené kupujúcim a/alebo tretou osobou a na vady vzniknuté pri nedodržaní technológií a montážnych predpisov a návodu, ktorý je priložený k tovaru. Spoločnosť CITY STONE DESIGN vydá kupujúcemu návod na použitie tovaru aj v prípade, ak o to kupujúci výslovne požiada. Pracovné návody sú uvereňné aj na webovom sídle spoločnosti CITY STONE DESIGN: https://www.citystonedesign.sk/pracovne-navody/.  
5.7.2. Záruka sa nevzťahuje na odchýlky vo farebnom odtieni tovaru vzhľadom k tomu, že betón, z ktorého je tovar vyrobený, sa skladá z čistých prírodných materiálov - piesok, štrk, cement a voda. V súvislosti s fakturami, pôsobiacimi behom výroby a skladovania takýchto výrobkov, môže v jednotlivých prípadoch dôjsť ku kolísaniu farebných odtieňov a k vzniku tzv. výkvetov, t. j. vystúpeniu voľného vápna, obsiahnutého v cemente na povrch tovaru (t.j. vystúpenie voľného vápna, obsiahnutého v cemente na povrch tovaru), alebo železité výkvet (t.j. vystúpenie zlúčenín prítu z použitých pieskov a štrkov na povrch tovaru). Zabrániť vzniku drobných farebných odtieňov a vápených výkvetov v súhrne pôsobenia všetkých negatívnych vplyvov je aj napriek použitiu najpokročilejších chemických prísad technologicky nemožné. Farebné rozdiely a výkvetý môžu byť rôznej intenzity, v žiadnom prípade však nemajú žiadny vplyv na kvalitu a užitočné vlastnosti tovaru a preto ich nemožno považovať za vadu. Výskyt jednofarebných prvkov v rámci farebného prevedenia colomix nie je chybu kvality a nie je chybou prípadu za záruka nevzťahuje. Pri odbornom posúdení sa povolené odchýlky budú riadiť normami STN EN 1338, STN EN 1339, STN EN 1340.  
5.7.3. Pokiaľ si kupujúci objednal od spoločnosti CITY STONE DESIGN tovar v jednom druhu farebného odtieňa, ktorý tovar sa má ešte len vyrobiť, CITY STONE DESIGN sa zaručuje zabezpečiť totožný farebný odtieň v celom rozsahu len v prípade, ak kupujúci dal pokyn CITY STONE DESIGN na vyhotovenie tovaru v totožnej výrobnéj šarži a s prísladnutou na povolené odchýlky normy STN EN 1338, STN EN 1339, STN EN 1340. Príklad: Ak si kupujúci objednal od spoločnosti CITY STONE DESIGN tovar - betónovú dlažbu vo farebnom odtieni "Láva" v množstve 100 m<sup>2</sup> v rozsahu 100 m<sup>2</sup> bola kupujúcim vykonaná dňa 1.2.2018 a objednávka v rozsahu zvýšených 100 m<sup>2</sup> bola vykonaná dňa 7.2.2018, CITY STONE DESIGN nezodpovedá za rozdiel vo farebnom odtieni medzi tovarom objednaným dňa 1.2.2018 a tovarom objednaným dňa 7.2.2018.  
5.7.4. Vzhľadom na technológiu a procesné postupy výroby (ako je uvedené vyššie v bode 5.7.2.), záruka sa nevzťahuje na prípadný zvýšený podiel "hrubých zrn kameniva" v hornej - nášľapovej časti jednotlivých tvaroviek tovaru, pokiaľ tovar predstavuje betónovú dlažbu.  
5.7.5. Záruka sa nevzťahuje k odberu tovaru z dôvodu pôsobenia poveternostných vplyvov alebo mechanického poškodenia, čo je prirodzenou známkou bežného opotrebenia. Záruka sa nevzťahuje sa chyby spôsobené neododržaním najvyššieho prípustnej dávky chemických rozmravovačov látok pri zimnej údržbe.  
5.7.6. CITY STONE DESIGN neposkytuje záruku na nepatrné (povolené) odchýlky výrobkov od vzoriek a prospektov, ktoré boli predložené pri ponuke a nemajú vplyv na účel použitia, rozdiely v odtieňoch farby, výkvetý, nerovnomerné vysychanie po daždi, nalomene a odštiepené hrany a rohy u rustikálnych dlažieb a plôtových prvkov, ktoré nepodliehajú žiadnym ani európskym normám a sú definované iba výrobcom. CITY STONE DESIGN stanoví internou normou povolené odchýlky, kde pre dlažbu sú povolené odchýlky 0-8mm a pre plôtové prvky hodnoty vo všetkých smeroch 0-30mm. Tieto povolené odchýlky sa nepovažujú za vadu výroby.  
5.7.7. Za vadu tovaru sa nepovažujú ani ďalšie vady tovaru, a to najmä:  
- vady vzniknuté neododržaním zásad ukladania, zlyhaním podlažia alebo spodnej konštrukcie (zemného telesa), prípadne sadaním či deformáciou podlažia;  
- vady vzniknuté znečistením povrchu dlažby hlavne zeminou, ílimi, maltovinami, tmelmi, ropnými produktmi atď.;  
- vady vzniknuté použitím dezinfekčných prípravkov na bšze zloženie chlôru a inými chemickými látkami, ktoré nie sú určené na ošetrovanie betónových výrobkov;  
- vady vzniknuté pri prepave, napr. v prípade nedostatočného gurtňovania paliet;  
- vady ako drobné odtlačky sietky použitej na oddelenie jednotlivých vrstiev.

**6. Skončenie zmluvného vzťahu a okolnosti vylučujúce zodpovednosť**

6.1. Kupujúci má právo zrušiť uzavretú kúpnu zmluvu, ak zaplatí predávajúcemu odpustné v súlade s bodom 6.2. VODP.  
6.2. V prípade, že k takémuto zrušeniu kúpnej zmluvy dojde 21 kalendárnych dní pred potvrdeným termínom plnenia, je kupujúci povinný zaplatiť odpustné vo výške 1% z dohodnutej celkovej kúpnej ceny a uhradiť predávajúcemu preukázateľné náklady na prípravu výrobky k dátumu zrušenia zmluvy (nákup foriem, materiálu). Pokiaľ k takémuto odstúpeniu dôjde v dobe 14 dní pred potvrdeným termínom plnenia, je kupujúci povinný zaplatiť odpustné vo výške 30% dohodnutej celkovej kúpnej ceny. Odstúpenie je kupujúci povinný zaplatiť najneskôr do siedmich kalendárnych dní od doručenia oznámenia zrušenia zmluvy. Zrušením zmluvy nie je dotknutá povinnosť kupujúceho uhradiť predávajúcemu dohodnuté odpustné a do jeho uhradenia trvá nárok predávajúceho na odpustné.  
6.4. V prípade, že dôjde k okolnostiam, ktoré nie je možné v dobe podpisu kúpnej zmluvy predvídať a ktoré spôsobia predávajúcemu prekážku v plnení jeho zmluvných povinností, je predávajúci oprávnený posunúť lehotu plnenia o dobu, po ktorú táto prekážka trvala a o primeranu dobu potrebnú k rozbehú svojej normálnej činnosti.  
6.5. Za okolnosti vylučujúce zodpovednosť sa považujú udalosti, ktoré predávajúci pri starostlivosti, ktorú je po čom možno požadovať, nemôže odvrátiť, napr. vojna, povstanie, nepokoj, stávkový, ďalej obchodné, menové, politické, prípadne nie opatrenia úradov, ďalšie prírodné udalosti, ako požiar, povodeň, zemetrasenie a pod., ďalej predávajúcim nezavinene omeškanie dodávok materiálov, surovín a komponentov, dopravné podnikové poruchy a podobné udalosti vyššej moci (vis maior), ktoré narušia plnenie zmluvných povinností predávajúceho. V týchto prípadoch je predávajúci oprávnený odstúpiť od zmluvy, bez toho, aby bol kupujúcemu povinný poskytnúť náhradu škody.  
6.6. Kupujúci môže od predávajúceho požadovať výjadrenie, či od zmluvy odstúpiť, alebo či bude plniť v primeranej lehote. Pokiaľ sa predávajúci nevjadrá, má kupujúci právo odstúpiť od zmluvy. Čiastočné plnenie, ktoré bolo do tejto doby uskutočnené, nemôže kupujúci odmietnuť.

**7. Paletové hospodárstvo**

7.1. Tovar je dodávaný na drevených paletách, rozmer 120x100 cm, 120x80 cm, 100x100 cm, 100x80 cm, 100x60 cm, všetky s označením IN, alebo GSD a europaletách rozmer 120x80 cm. Palety sú zálohované sumou 10 €/ks. Uvedená cena je cena bez DPH.  
7.2. Predávajúci si vyhradzuje právo účtovania manipulácie-amortizácie nákladu vo výške 1 €/ks. Uvedená cena je bez DPH.  
7.3. Kupujúci má právo na výmenu paliet pri odbere alebo ich vrátenie predávajúcemu za nasledovných podmienok:  
- vrátené palety musia byť rovnakého druhu, nepoškodené, uložené na seba (nie do seba).  
- palety musia byť vrátene v sídle výrobcu a od kupujúcich, ktorí dočia z ktorej dodávky sa palety vracajú (dátum a číslo faktúry).  
- nepoškodené palety musia byť vrátené do 180 dní odo dňa kedy bola dodávka uskutočnená a v počte, v akom boli palety odobraté spolu s tovarom.  
7.4. V prípade, ak kupujúci splní všetky podmienky uvedené v bode 7.3., je predávajúci povinný prevziať palety späť a vrátiť kupujúcemu fakturovanú cenu paliet.  
7.5. Predávajúci však nie je povinný palety vykúpiť v období medzi 10.12. bežného roka a 10.1. roka nasledovného, z dôvodu inventarizácie.  
7.6. Poškodené palety sa nevykupujú. Za poškodenú palet

## KATALÓG CITYSTONEDESIGN 2021

---

CITYSTONEDESIGN s.r.o.

Hlavný závod - sídlo firmy:

Areál IN VEST 1179

927 03 Šaľa

CITYSTONEDESIGN s.r.o.

Výrobný závod Košice - Geča:

Cintorínska 4, 044 10 Geča

044 10 Geča

